

제품명: MLKL 토끼 단클론 항체

카탈로그 번호: AMRe83772

연구용 전용

요약

설명	재조합 토끼 단클론 항체
숙주	토끼
적용	WB, IHC
반응성	인간
결합	비결합
변형	수정치 없음
아이소타입	IgG
클론성	단클론
형태	액체
농도	0.49mg/ml. 본 제품의 농도는 재조비에 따라 다를 수 있습니다.
Storage	Aliquot 하여 -20°C 에 보관 (12 개월 유효). 냉동/해동 반복을 피하십시오.
Shipping	Ice bags
버퍼	0.05% 아지다티딘, 0.05% 보오닌, 1% BSA, 50% 글리세롤 함유 PBS 용액에 정제된 형태
정제	천상정제

적용

희석 비율	WB 1:1000-1:2000, IHC 1:100-1:200
분자량	54 kDa

항원 정보

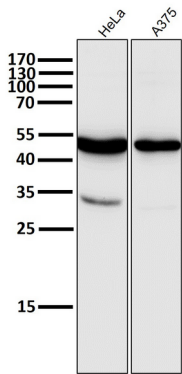
유전자명	MLKL
다른 이름	Mixed lineage kinase domain-like protein; hMLKL; ;MLKL
유전자 ID	-
SwissProt ID	Q8NB16
면역원	인간 MLKL 에피토프

배경

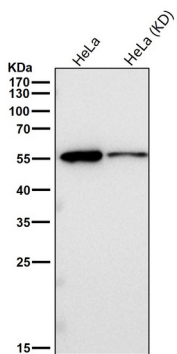
TNF 유과성 비세포독성 세포 사멸에 핵심 역할을 하는 키나제 RIPK3 에 의한 인화살균에 대응하여 세포 사멸의 등과 감수입 및 세포 사멸을 촉진하는 프로그램된 세포 사멸이다.

연구 분야

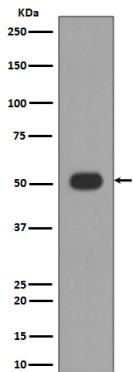
이미지 데이터



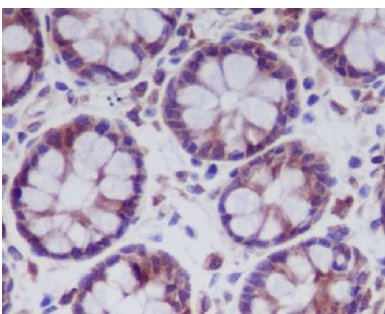
도리은살에서 시간용1:2K 확인항를사용다.



도리은살에서 시간용1:1K 확인항를사용다.



HUVEC 세포용에서 MLKL 발에 대한 확인 분석



MLKL 항를이용 파민피안강 조직면역조직화분석

