

제품명: 인슐린 토끼 단클론 항체

카탈로그 번호: AMRe83768

연구용 전용

요약

설명	재조합 토끼 단클론 항체
숙주	토끼
적용	IHC, ICC/IF, ICC
반응성	인간 쥐 생체
결합	비결합
변형	수정치 없음
아이소타입	IgG
클론성	단클론
형태	액체
농도	0.38mg/ml. 본 제품의 농도는 재조비에 따라 다를 수 있습니다.
Storage	Aliquot 하여 -20°C 에 보관 (12 개월 유효). 냉동/해동 반복을 피하십시오.
Shipping	Ice bags
버퍼	0.05% 아지다 트루름, 0.05% 보오 단백질 및 50% 글리세롤 함유된 PBS 용액에 정제된 형태
정제	천상 정제

적용

희석 비율	IHC 1:100-1:200, ICC/IF 1:50-1:200, ICC 1:50-1:200
분자량	12 kDa

항원 정보

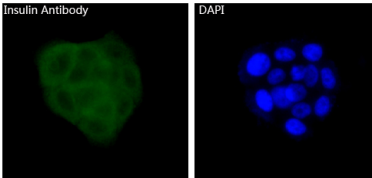
유전자명	Insulin
다른 이름	ILPR; IRDN; IDDM2; MODY10; Insulin; Insulin; INS; Insulin
유전자 ID	-
SwissProt ID	P01308
면역원	인간 인슐린에서 유래한 항원 펩타이드

배경

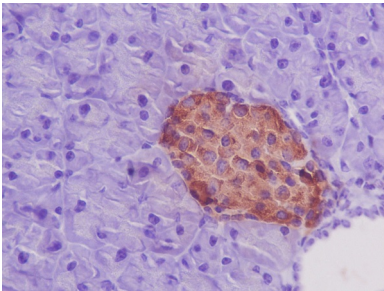
인슐린 농도를 측정하는 다양한 연구에 사용되며, 특히 당뇨병과 관련된 인슐린 결핍을 측정합니다.

연구 분야

이미지 데이터



인슐린항체이용 BxPC-3 세포면역형광분석



과립세포판다우스췌장의 인슐린항체이용 면역조직화분석