

제품명: PUMA 토끼 단클론 항체

카탈로그 번호: AMRe83766

연구용 전용

요약

설명	재조합 토끼 단클론 항체
숙주	토끼
적용	WB, IHC, ICC/IF, ICC, FC
반응성	인간 쥐 생체
결합	비결합
변형	수정되지 않음
아이소타입	IgG
클론성	단클론
형태	액체
농도	0.34mg/ml. 본 제품의 농도는 재분배에 따라 다를 수 있습니다.
Storage	Aliquot 하여 -20°C 에 보관 (12 개월 유효). 냉동/해동 반복을 피하십시오.
Shipping	Ice bags
버퍼	0.05% 아지다 트루름, 0.05% 보르나 트립톤, 50% 글리세롤 함유 PBS 용액에 정제된 형태
정제	천상 정제

적용

희석 비율	WB 1:1000-1:2000, IHC 1:100-1:200, ICC/IF 1:50-1:200, ICC 1:50-1:200, FC 1:20-1:100
분자량	Calculated MW: 21 kDa ; Observed MW: 18 kDa

항원 정보

유전자명	PUMA
다른 이름	BBC3; bcl2 binding component 3; jfy1; puma; p53 up-regulated modulator of apoptosis; PUMA alpha;; BBC3
유전자 ID	-
SwissProt ID	Q9BXH1
면역원	인간 BBC3 에 사용된 항원 펩타이드

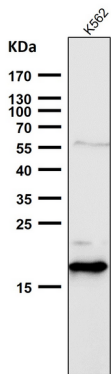
배경

p53/TP53 억제 및 p53/TP53 비인자 부속 단백질 매개체 BCL2L1 의 분자 결합을 촉진하고 BCL2L1 이 p53/TP53 에 분자적으로 결합한다. p53/TP53 억제 및 p53/TP53 비인자 부속 단백질 매개체 BCL2L1 의 분자 결합을 촉진하고 BCL2L1 이 p53/TP53 에 분자적으로 결합한다.

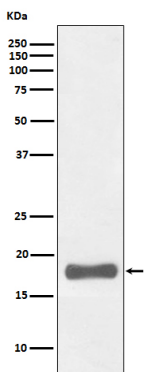
연구 분야

-

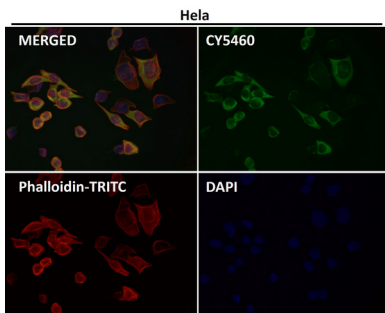
이미지 데이터



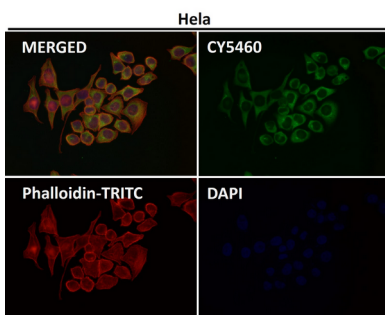
도리온소염에서 시간당 1:2K 하단항를 사용한다.



K562 세포용에서 PUMA 발현에 대한 웨스턴 블롯 분석

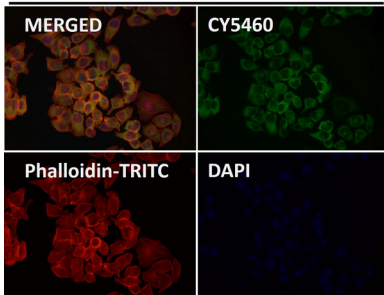


항를 1:50로 희석하여 면역형광 분석을 실시하였다.

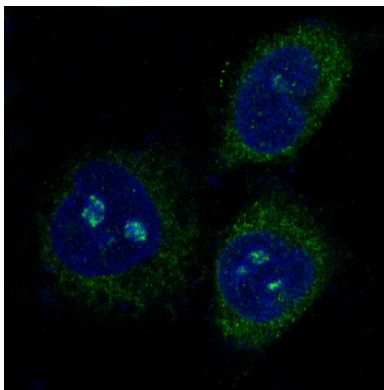


항를 1:150로 희석하여 면역형광 분석을 실시하였다.

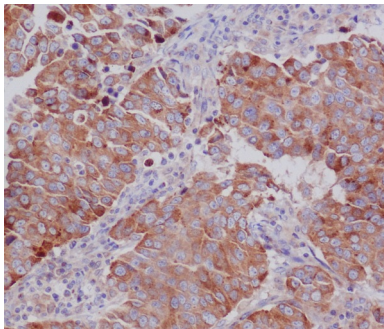
HeLa



항체 1:200 으로 처리하면 형광분을 실하였다



PUMA 항체가 용한 HeLa 세포의 면역형광분석



PUMA 항체가 용한 과립피막내인 유방암 조직의 면역조직화분석