

제품명: Apc6/CDC16 토끼 단클론 항체

카탈로그 번호: AMRe83765

연구용 전용

요약

설명	재조합 토끼 단클론 항체
숙주	표기
적용	WB, IP
반응성	인간 쥐 생체
결합	비결합
변형	수정치 없음
아이소타입	IgG
클론성	단클론
형태	액체
농도	0.55mg/ml. 본 제품의 농도는 재조합에 따라 다를 수 있습니다.
Storage	Aliquot 하여 -20°C 에 보관(12 개월 유효). 냉동/해동 반복을 피하십시오.
Shipping	Ice bags
버퍼	0.05% 아지다티올 0.05% 보르나이트 및 50% 글세롤 함유 PBS 용액에 정제된 항체
정제	천상정제

적용

희석 비율	WB 1:1000-1:2000, IP 1:20-1:50
분자량	Calculated MW: 72,71 kDa ; Observed MW: 71 kDa

항원 정보

유전자명	Apc6/CDC16
다른 이름	CDC16; ANAPC6; APC6; CDC16 homolog; Cyclosome subunit 6; CDC16Hs; CUT9;;CDC16
유전자 ID	-
SwissProt ID	Q13042/Q8R349
면역원	인간 CDC16 에 사용된 항원 펩타이드

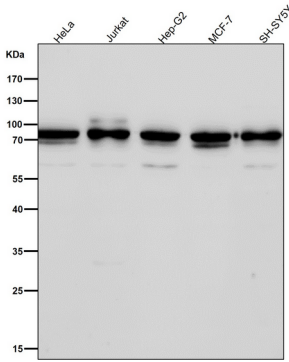
배경

세포주기 조절 E3 유비퀴틴 리아제 APC/C(anaphase promoting complex/cyclosome)의 구성요소 유비퀴틴 및 세포주기 G1 기전을 조절한다. APC/C 복합체는 표적 단백질 유비퀴틴 및 후분해를 매개하며, 주요 Lys-11' 연결 유비퀴틴 사슬형을 매개하고, 더 작은 것으로 Lys-48' 및 Lys-63' 연결 유비퀴틴 사슬형을 매개한다.

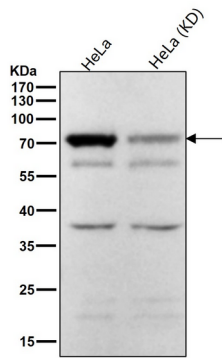
연구 분야

-

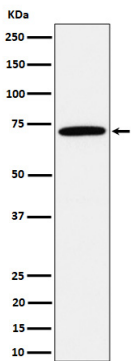
이미지 데이터



도리온솔에서 시간용1:2K 확인항를 시험하다



도리온솔에서 시간용1:1K 확인항를 시험하다



HepG2 세포용에서Apc6/CDC16 발에대위된분석