

제품명: 아세틸-알파 튜불린(Lys40) 토끼 단클론 항체

카탈로그 번호: AMRe83764

연구용 전용

요약

설명	재조합 토끼 단클론 항체
숙주	토끼
적용	WB, IHC, ICC/IF, ICC, FC, IP
반응성	인간 쥐 생체
결합	비결합
변형	아세틸화
아이소타입	IgG
클론성	단클론
형태	액체
농도	0.5mg/ml. 본 제품 농도는 제조 배치에 따라 다를 수 있습니다.
Storage	Aliquot 하여 -20°C 에 보관(12개월 유효). 냉동/해동 반복을 피하십시오.
Shipping	Ice bags
버퍼	0.05% 아지다 트루름 0.05% 보오 단백질 및 50% 글리세롤 함유 PBS 용액 중 pH 7.4
정제	천상 정제

적용

희석 비율	WB 1:1000-1:2000, IHC 1:100-1:200, ICC/IF 1:50-1:200, ICC 1:50-1:200, FC 1:20-1:100, IP 1:20-1:50
분자량	Calculated MW: 50 kDa ; Observed MW: 52 kDa

항원 정보

유전자명	alpha Tubulin(acetylK40)
다른 이름	Alpha-tubulin 1; TUBA1; TUBA1A ; Tubulin alpha 1 chain; Tubulin alpha; alpha 1B/4A Tubulin
유전자 ID	-
SwissProt ID	P68363/P68366
면역원	인간 알파 1B 튜불린에서 유래한 합성 펩타이드

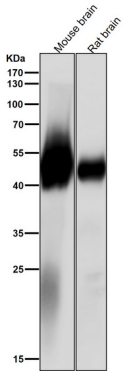
배경

튜불린 미세관의 주요 구성 요소입니다. 튜불린은 GTP 분자 두 개가 결합된 하나의 세로 고리 구조를 이루고 다른 하나는 알파 세로 비결합 고리를 이루고 결합합니다.

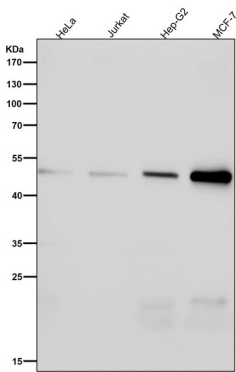
연구 분야

-

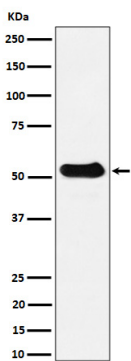
이미지 데이터



도래인살에서 시간용1:2K 확인항를사용다



도래인살에서 시간용1:2K 확인항를사용다



마우스장기용물서알부민(아킵K40) 발에대한위단분석