

제품명: LAP3 토끼 단클론 항체

카탈로그 번호: AMRe83762

연구용 전용

요약

설명	재조합 토끼 단클론 항체
숙주	토끼
적용	WB, IHC
반응성	인간
결합	비결합
변형	수정치 없음
아이소타입	IgG
클론성	단클론
형태	액체
농도	0.38mg/ml. 본 제품의 농도는 재조합에 따라 다를 수 있습니다.
Storage	Aliquot 하여 -20°C 에 보관 (12 개월 유효). 냉동/해동 반복을 피하십시오.
Shipping	Ice bags
버퍼	0.05% 아지다 트루프, 0.05% 보오 단백질 및 50% 글리세롤 함유 PBS 용액에 정제된 형태
정제	천상 정제

적용

희석 비율	WB 1:1000-1:2000, IHC 1:100-1:200
분자량	Calculated MW: 56 kDa ; Observed MW: 52 kDa

항원 정보

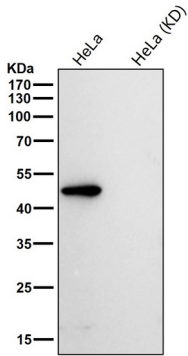
유전자명	LAP3
다른 이름	LAP; Lap3; LAPEP; Leucine aminopeptidase 3; PEPS; Peptidase S;; LAP3
유전자 ID	-
SwissProt ID	P28838
면역원	인간 LAP3 에피토폴임

배경

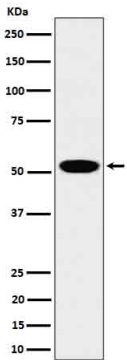
세포 내 단백질 및 정제된 분에 관여하는 것으로 추정된다. 양한 단백질에서 합성되는 N-말단 에피토폴임을 측정한다.

연구 분야

이미지 데이터



도리온소염에서 시간당 1:1K 희석항체를 사용한다.



293T 세포용 물에서 LAP3 발현에 대한 웨스턴 블롯 분석