

제품명: SEC62 토끼 단클론 항체

카탈로그 번호: AMRe83761

연구용 전용

요약

설명	재조합 토끼 단클론 항체
숙주	토끼
적용	WB, IHC, ICC/IF, ICC
반응성	인간 쥐 생체
결합	비결합
변형	수정치 없음
아이소타입	IgG
클론성	단클론
형태	액체
농도	0.55mg/ml. 본 제품의 농도는 재조비에 따라 다를 수 있습니다.
Storage	Aliquot 하여 -20°C 에 보관 (12 개월 유효). 냉동/해동 반복을 피하십시오.
Shipping	Ice bags
버퍼	0.05% 아지다 트루름, 0.05% 보오 단질 및 50% 글세롤 함유된 PBS 용액에 정제된 항체
정제	천상정제

적용

희석 비율	WB 1:1000-1:2000, IHC 1:100-1:200, ICC/IF 1:50-1:200, ICC 1:50-1:200
분자량	Calculated MW: 46 kDa ; Observed MW: 50 kDa

항원 정보

유전자명	SEC62
다른 이름	Mouse, Rat, Human; SEC62
유전자 ID	-
SwissProt ID	Q99442
면역원	인간 SEC62 에 사용된 합성 펩타이드

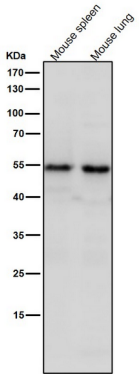
배경

소포체(ER)를 통한 단백질 합성의 번역 후 수송에 관여한다. 접합과 분리를 포함하는 작은 분자 단백질에 대한 표적 수송에 관여하는 것으로 추정된다. 재조합된 단백질인 SEC61 채널 형성 수송 복합체 부 표적화 및 접합에 관여하여 골지체에서 소포체 경로로 운반될 수 있도록 채널 개를 유한다.

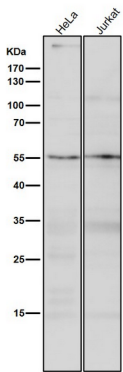
연구 분야

-

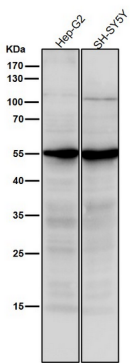
이미지 데이터



도래인살에서 시간용1:1K 확인항를시험다



도래인살에서 시간용1:1K 확인항를시험다



도래인살에서 시간용1:1K 확인항를시험다