

**제품명:** 세룰로플라스민 토끼 단클론 항체

**카탈로그 번호:** AMRe83759

연구용 전용

## 요약

설명	재조합 토끼 단클론 항체
숙주	토끼
적용	WB
반응성	인공 쥐
결합	비결합
변형	수정치 없음
아이소타입	IgG
클론성	단클론
형태	액체
농도	0.38mg/ml. 본 제품의 농도는 재조비에 따라 다를 수 있습니다.
Storage	Aliquot 하여 $-20^{\circ}\text{C}$ 에 보관 (12 개월 유효). 냉동/해동 반복을 피하십시오.
Shipping	Ice bags
버퍼	0.05% 아지다 트롬, 0.05% 보르닌, 50% 글리세롤 함유 PBS 용액 정제된 항체
정제	천상정제

## 적용

희석 비율	WB 1:1000-1:2000
분자량	Calculated MW: 122 kDa ; Observed MW: 140 kDa

## 항원 정보

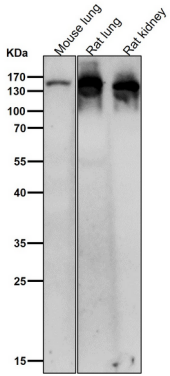
유전자명	Ceruloplasmin
다른 이름	Ceruloplasmin; CP2; Ferroxidase;; Ceruloplasmin
유전자 ID	-
SwissProt ID	P00450
면역원	인 세룰로플라스민에서 유래한 항원입니다.

## 배경

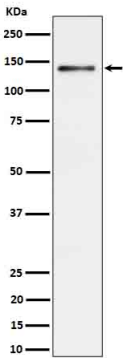
다능성 단백질로, 귀결분당 6~7 개의 원자기를 가지고 있습니다.  $\text{Fe}^{2+}$  를  $\text{Fe}^{3+}$  로 산화하는 페록시데이스를 나타내며, 철산증을 방지합니다. 세포를 통한 철 운에 관여합니다.

## 연구 분야

## 이미지 데이터



모든 실험에서 시간당 1:2K 희석항체를 사용한다.



주간 실험에서 샘플과 인발에 대한 모든 분석