

제품명: SHB 토끼 단클론 항체

카탈로그 번호: AMRe83758

연구용 전용

요약

설명	재조합 토끼 단클론 항체
숙주	토끼
적용	WB
반응성	인간 췌장
결합	비결합
변형	수정치 없음
아이소타입	IgG
클론성	단클론
형태	액체
농도	0.38mg/ml. 본 제품의 농도는 재조비에 따라 다를 수 있습니다.
Storage	Aliquot 하여 -20°C 에 보관(12개월 유효). 냉동/해동 반복을 피하십시오.
Shipping	Ice bags
버퍼	0.05% 아지드 트류프, 0.05% 보르나트, 50% 글리세롤 함유 PBS 용액(정제된 형태)
정제	천상정제

적용

희석 비율	WB 1:1000-1:2000
분자량	55 kDa

항원 정보

유전자명	SHB
다른 이름	Shb;;SHB
유전자 ID	-
SwissProt ID	Q15464
면역원	인간 SHB 에 유래한 항원 펩타이드

배경

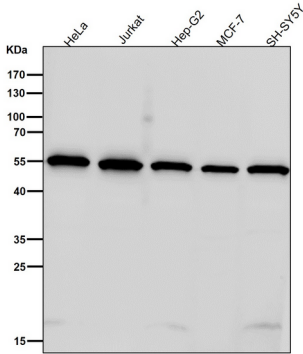
항체는 유전자 발현에 관여하는 SHB 단백질을 표적으로 합니다. FGFR1, VEGFR2 및 PDGFR 신호전달 경로를 조절할 수 있습니다. 또한 암상 FGF 및 NGF 유 신호전달 경로를 매개하는 세포외 수용체 TCR 신호전달 연류인 2 신호전달 세포사멸 및 신경세포 분화에 관여합니다. 인슐린 수용체 IRS1 및 RS2 신호전달을 조절할 수 있습니다.

연구 분야

-

이미지 데이터

도리온셀에서 시간당 1:2K 희석항를 시험한다.



K562 세포에서 SHB 발현에 대한 분석

