

제품명: PSIP1/LEDGF 토끼 단클론 항체

카탈로그 번호: AMRe83756

연구용 전용

요약

설명	재조합 토끼 단클론 항체
숙주	토끼
적용	WB, IHC, ICC/IF, ICC
반응성	인간
결합	비결합
변형	수정치 없음
아이소타입	IgG
클론성	단클론
형태	액체
농도	0.38mg/ml. 본 제품의 농도는 재조비에 따라 다를 수 있습니다.
Storage	Aliquot 하여 -20°C 에 보관 (12 개월 유효). 냉동/해동 반복을 피하십시오.
Shipping	Ice bags
버퍼	0.05% 아지드 트륨, 0.05% 보르나트 및 50% 글리세롤 함유된 PBS 용액에 정제된 항체
정제	천상정제

적용

희석 비율	WB 1:1000-1:2000, IHC 1:100-1:200, ICC/IF 1:50-1:200, ICC 1:50-1:200
분자량	Calculated MW: 60 kDa ; Observed MW: 75 kDa

항원 정보

유전자명	PSIP1/LEDGF
다른 이름	DFS70; LEDGF; p52; p75; PAIP; Psp1; PSIP2;; PSIP1
유전자 ID	-
SwissProt ID	O75475
면역원	인간 PSIP1 에피토폴리펩티드

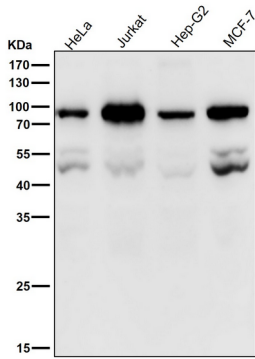
배경

산성 스트레스 분자 및 스트레스 관련 효소 전조항체 특이적 상피 세포 유전자 조절 부위 인자이며, 스트레스에 의해 스트레스에 의해 생성되는 다양한 역할을 할 수 있다. 또한 스트레스에 의해 생성되는 다양한 역할을 할 수 있다. 이 단백질은 노년 및 고령화 관련 전조항체이다. 이 단백질은 또한 전조 RNA(pre-mRNA) 스플라이싱 조절에 기여할 수 있다. 림프계통을 위한 세포 내 조인자도 있다.

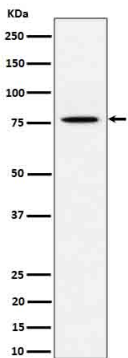
연구 분야

-

이미지 데이터



도리온셀에서 시간당 1:2K 희석항를 사용한다.



HeLa 세포에서 PSIP1/LEDGF 발현에 대한 단백질 분석