

**제품명: SEC14L2/TAP** 토끼 단클론 항체

**카탈로그 번호: AMRe83755**

연구용 전용

## 요약

설명	재조합 토끼 단클론 항체
숙주	토끼
적용	WB, IHC, ICC/IF, ICC
반응성	인간 쥐 생체
결합	비결합
변형	수정치 없음
아이소타입	IgG
클론성	단클론
형태	액체
농도	0.49mg/ml. 본 제품의 농도는 재분배에 따라 다를 수 있습니다.
Storage	Aliquot 하여 $-20^{\circ}\text{C}$ 에 보관 (12 개월 유효). 냉동/해동 반복을 피하십시오.
Shipping	Ice bags
버퍼	0.05% 아지다 트롬, 0.05% 보오닌, 5% 글리세롤 함유된 PBS 용액에 정제된 항체
정제	천상정제

## 적용

희석 비율	WB 1:1000-1:2000, IHC 1:100-1:200, ICC/IF 1:50-1:200, ICC 1:50-1:200
분자량	Calculated MW: 46 kDa ; Observed MW: 40 kDa

## 항원 정보

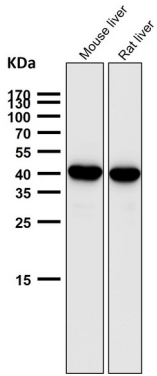
유전자명	SEC14L2/TAP
다른 이름	hTAP; SEC14 like 2; Sec14l2; SPF; Squalene transfer protein; TAP; TAP1;;SEC14L2
유전자 ID	-
SwissProt ID	O76054
면역원	인간 SEC14L2 에서 유래한 항원 펩타이드

## 배경

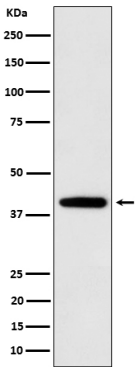
인간 단백질 알수소성분 에 결합하여 세포 내 여러 바이러스 이동 촉진한다. 알파 도메인은 천하로 결합하며, 다른 도메인 및 도메인 에 의한 천하로 결합한다.

## 연구 분야

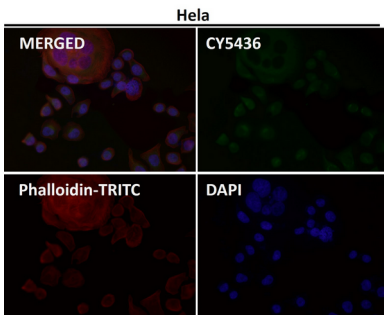
## 이미지 데이터



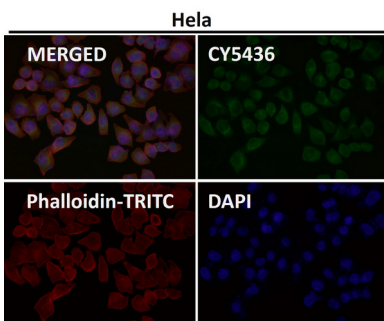
도리온소염에서 시간당 1:2K 희석항체를 사용한다.



U87-MG 세포용도에 SEC14L2/TAP 발현에 대한 위양성 분석



항체 1:150로 희석하여 면역광분을 실시하였다.



항체 1:50로 희석하여 면역광분을 실시하였다.