

**제품명: HN1** 토끼 단클론 항체

**카탈로그 번호: AMRe83752**

연구용 전용

## 요약

설명	재조합 토끼 단클론 항체
숙주	토끼
적용	WB, ICC, FC
반응성	인간 쥐 생체
결합	비결합
변형	수정치 없음
아이소타입	IgG
클론성	단클론
형태	액체
농도	0.35mg/ml. 본 제품 농도는 재조비에 따라 다를 수 있습니다.
Storage	Aliquot 하여 $-20^{\circ}\text{C}$ 에 보관(12개월 유효). 냉동/해동 반복을 피하십시오.
Shipping	Ice bags
버퍼	0.05% 아지다 트루름, 0.05% 보오단백질 및 50% 글세롤 함유된 PBS 용액에 정제된 항체
정제	천상정제

## 적용

희석 비율	WB 1:1000-1:2000, ICC 1:50-1:200, FC 1:20-1:100
분자량	Calculated MW: 16 kDa ; Observed MW: 21 kDa

## 항원 정보

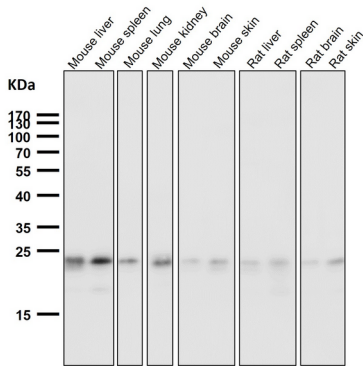
유전자명	HN1
다른 이름	ARM2; HN1; HN1A;;JPT1
유전자 ID	-
SwissProt ID	Q9UK76
면역원	인간 JPT1 에서 유래한 합성 펩타이드

## 배경

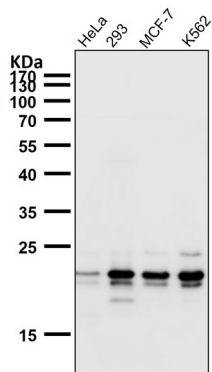
AKT 매개 GSK3B 신호전달을 부정적으로 조절한다. GSK3B 의 여섯 Ser-9' 잔기를 포함하며, CTNNB1 의 Ser-33' 잔기와는 상충하여 APC:CTNNB1:GSK3B 복합체 기능에 부속부에서 CDH1/E-cadherin 과 상호작용을 억제한다.

## 연구 분야

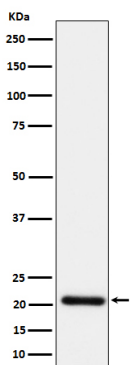
## 이미지 데이터



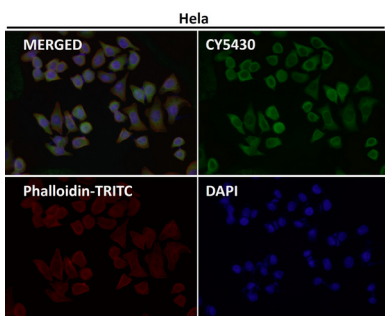
모든 샘플에서 시간용 1:2K 희석항체를 사용한다.



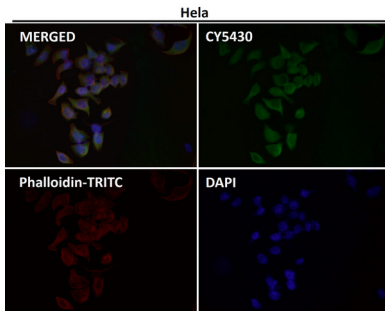
모든 샘플에서 시간용 1:2K 희석항체를 사용한다.



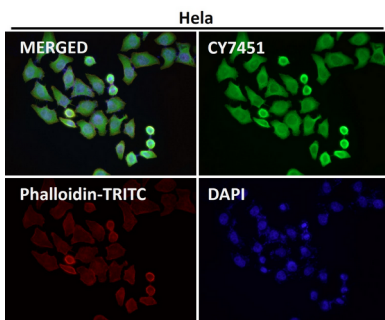
HeLa 세포에서 HN1 발현에 대한 단백질 분석



항체 1:50로 희석하여 염색 분석을 실시하였다.



항체 1:150 으로 희석하면 형광분을 실하였다



항체 1:500 으로 희석하면 형광분을 실하였다