

제품명: AKT1/2/3 토끼 단클론 항체

카탈로그 번호: AMRe83751

연구용 전용

요약

설명	재조합 토끼 단클론 항체
숙주	표기
적용	WB, IHC, ICC/IF, ICC, FC, IP
반응성	인간 쥐 생체
결합	비결합
변형	수정치 없음
아이소타입	IgG
클론성	단클론
형태	액체
농도	0.34mg/ml. 본 제품 농도는 재조비제에 따라 다를 수 있습니다.
Storage	Aliquot 하여 -20°C 에 보관 (12 개월 유효). 냉동/해동 반복을 피하십시오.
Shipping	Ice bags
버퍼	0.05% 아지드 트류프, 0.05% 보르나트, 50% 글리세롤 함유된 PBS 용액에 저장된 형태
정제	천상정제

적용

희석 비율	WB 1:1000-1:2000, IHC 1:100-1:200, ICC/IF 1:50-1:200, ICC 1:50-1:200, FC 1:20-1:100, IP 1:20-1:50
분자량	56 kDa

항원 정보

유전자명	AKT1/2/3
다른 이름	PKB; RAC; PRKBA; PKB-ALPHA; RAC-ALPHA; AKT1 ; AKT2; AKT3; Akt1/2/3; pan Akt;; AKT
유전자 ID	-
SwissProt ID	P31749/P31751/Q9Y243
면역원	인간 AKT1 에서 유래한 항원 펩타이드

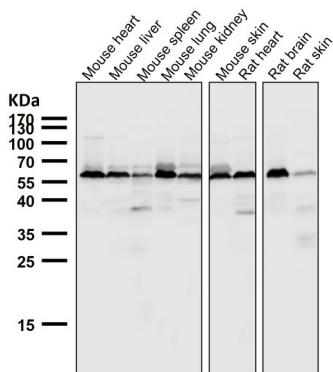
배경

AKT1 유전자에 코딩하는 세 개의 유전자 단백질에는 항결집, 생체외 및 분화 신호에 대한 촉매 활성을 나타냅니다. AKT1 과 관련 단백질 AKT2 는 혈관유래 성장 인자에 의해 활성화되며, 이 활성화는

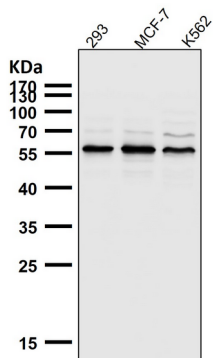
비크로이제이며 AKT1 의 분자량은 55kDa에 달하는 것으로 알려져 있습니다.

연구 분야

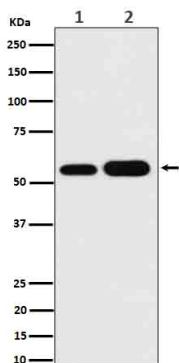
이미지 데이터



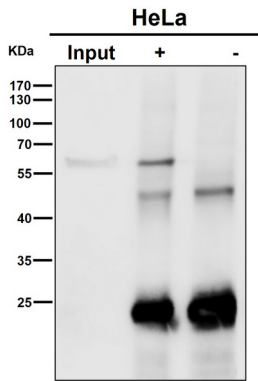
도래인 샘플에서 시간용 1:2K 희석항를 사용합니다.



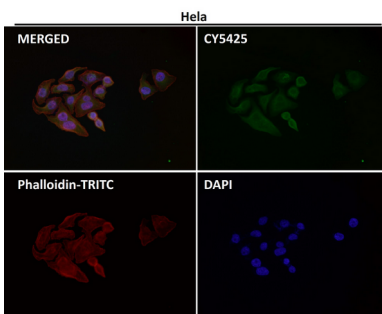
도래인 샘플에서 시간용 1:2K 희석항를 사용합니다.



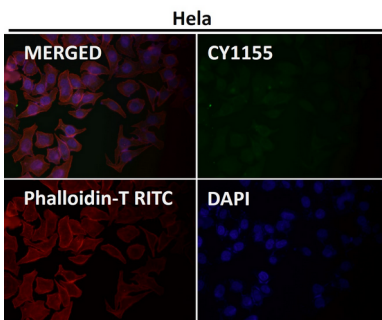
(1) HeLa 세포용 (2) A549 세포용에서 AKT1 + AKT2 + AKT3 발현을 위한 분석



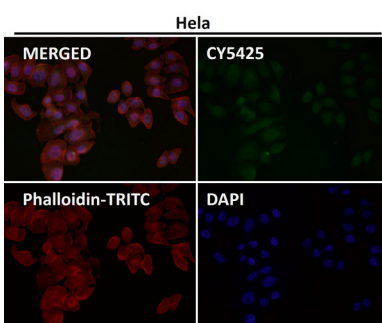
항체1:50 로 화학여면역침(IP) 분석을 하였다. (wb 는1:1K 로 하였다)



항체1:50 로 화학여면역침 분석을 실시 하였다



항체1:50 로 화학여면역침 분석을 실시 하였다



항체1:150 로 화학여면역침 분석을 실시 하였다