

제품명: GAS2 토끼 단클론 항체

카탈로그 번호: AMRe83750

연구용 전용

요약

설명	재조합 토끼 단클론 항체
숙주	토끼
적용	WB, IHC
반응성	인간
결합	비결합
변형	수정치 없음
아이소타입	IgG
클론성	단클론
형태	액체
농도	0.38mg/ml. 본 제품의 농도는 재조비에 따라 다를 수 있습니다.
Storage	Aliquot 하여 -20°C 에 보관 (12 개월 유효). 냉동/해동 반복을 피하십시오.
Shipping	Ice bags
버퍼	0.05% 아지드 트루프, 0.05% 보르나트, 50% 글리세롤 함유 PBS 용액 (정제 형태)
정제	천상정제

적용

희석 비율	WB 1:1000-1:2000, IHC 1:100-1:200
분자량	35 kDa

항원 정보

유전자명	GAS2
다른 이름	Gas2; Growth arrest specific 2; ;GAS2
유전자 ID	-
SwissProt ID	O43903
면역원	인간 GAS2 에피토프

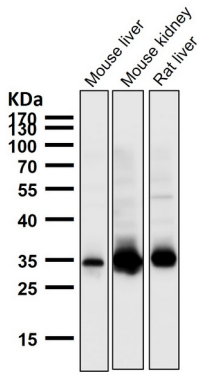
배경

카노이치 신호 전달 경로에서 주요 역할을 할 수 있다. 세포 성장에서 조절되며, 절단형은 인체 세포의 급진적 세포 분열을 받는 세포의 형태를 유도한다. 세포 증식 경로에 관여할 수 있다 (유사체군).

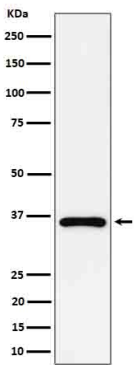
연구 분야

-

이미지 데이터



도래인 샘플에서 시간당 1:1K 희석항체를 사용한다.



Jurkat 세포 용출액에서 GAS2 발현에 대한 웨스턴 블롯 분석