

**제품명:** 트랜스페린 토끼 단클론 항체

**카탈로그 번호:** AMRe83749

연구용 전용

## 요약

설명	재조합 토끼 단클론 항체
숙주	토끼
적용	WB, IHC, FC
반응성	인간
결합	비결합
변형	수정치 없음
아이소타입	IgG
클론성	단클론
형태	액체
농도	0.38mg/ml. 본 제품 농도는 재조합에 따라 다를 수 있습니다.
Storage	Aliquot 하여 $-20^{\circ}\text{C}$ 에 보관(12개월 유효). 냉동/해동 반복을 피하십시오.
Shipping	Ice bags
버퍼	0.05% 아지다티움, 0.05% 보오닌, 50% 글리세롤 함유된 PBS 용액에 정제된 항체
정제	천상정제

## 적용

희석 비율	WB 1:1000-1:2000, IHC 1:100-1:200, FC 1:20-1:100
분자량	77 kDa

## 항원 정보

유전자명	Transferrin
다른 이름	TFQTL1; TF; TRFE; Transferrin; Serotransferrin; Serotransferrin;; Transferrin
유전자 ID	-
SwissProt ID	P02787
면역원	인간 트랜스페린 유한항원 펩타이드

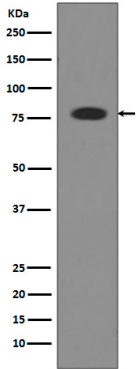
## 배경

트랜스페린은 철 결합 수용체로, 주로 간에서 발현되며,  $\text{Fe}^{3+}$  이온을 결합할 수 있습니다. 이 철 결합 단백질은 비철 및 철 이온을 운반하는 것을 담당합니다. 항 트랜스페린은 다양한 철 관련 연구를 위한 유효한 수단이 될 수 있습니다.

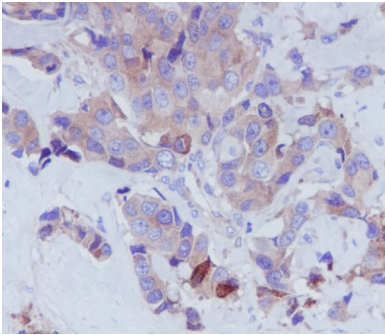
## 연구 분야

-

## 이미지 데이터



인간 혈청 용액에서 특이 단백질에 대한 웨스턴 블롯 분석



특이 단백질을 이용한 표본 조직의 유방암 조직 면역조직화학 분석