

제품명: 베타 II 튜블린 토끼 단클론 항체

카탈로그 번호: AMRe83748

연구용 전용

요약

설명	재조합 토끼 단클론 항체
숙주	토끼
적용	WB, IHC, ICC/IF, ICC, FC, IP
반응성	인간 쥐 생체
결합	비결합
변형	수정치 없음
아이소타입	IgG
클론성	단클론
형태	액체
농도	0.49mg/ml. 본 제품의 농도는 재조비에 따라 다를 수 있습니다.
Storage	Aliquot 하여 -20°C 에 보관(12 개월 유효). 냉동/해동 반복을 피하십시오.
Shipping	Ice bags
버퍼	0.05% 아지드 나트륨, 0.05% 보르산, 0.5% 글리세롤 함유된 PBS 용액에 저장된 항체
정제	천상정제

적용

희석 비율	WB 1:1000-1:2000, IHC 1:100-1:200, ICC/IF 1:50-1:200, ICC 1:50-1:200, FC 1:20-1:100, IP 1:20-1:50
분자량	50 kDa

항원 정보

유전자명	beta II Tubulin
다른 이름	class II beta tubulin isotype; Beta2; Tubulin beta 2 chain; TUBB; TUBB2;;beta 4B/2A/2B Tubulin
유전자 ID	-
SwissProt ID	P68371/Q13885/Q9BVA1
면역원	인간 베타 4B 튜블린에서 유래한 항원 펩타이드

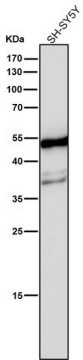
배경

특정 시점의 주요 성분이다. 특정한 GTP 분자들과 결합하여 하나의 세포의 회전 방향에 대한 신호를 제공하는 비활성 분자에 결합한다.

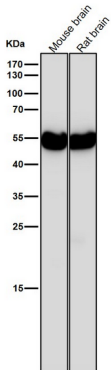
연구 분야

이미지 데이터

도래온실에서 시간당 1:2K 회전 방향을 사용한다.



도래온실에서 시간당 1:2K 회전 방향을 사용한다.



도래온실에서 시간당 1:2K 회전 방향을 사용한다.

