

제품명: CBR1 토끼 단클론 항체

카탈로그 번호: AMRe83747

연구용 전용

요약

설명	재조합 토끼 단클론 항체
숙주	토끼
적용	WB, IHC, ICC/IF, ICC
반응성	인간
결합	비결합
변형	수정치 없음
아이소타입	IgG
클론성	단클론
형태	액체
농도	0.55mg/ml. 본 제품의 농도는 재조비에 따라 다를 수 있습니다.
Storage	Aliquot 하여 -20°C 에 보관(12개월 유효). 냉동/해동 반복을 피하십시오.
Shipping	Ice bags
버퍼	0.05% 아지다티딘, 0.05% 보오닌, 50% 글리세롤 함유 PBS 용액 중 1% 항체
정제	천상정제

적용

희석 비율	WB 1:1000-1:2000, IHC 1:100-1:200, ICC/IF 1:50-1:200, ICC 1:50-1:200
분자량	30 kDa

항원 정보

유전자명	CBR1 15 hydroxyprostaglandin dehydrogenase [NADP+]; Carbonyl reductase [NADPH] 1; CBR1;
다른 이름	CRN; NADPH dependent carbonyl reductase 1; Prostaglandin 9 ketoreductase; SDR21C1;; CBR1
유전자 ID	-
SwissProt ID	P16152
면역원	인간 CBR1 에피토포펩타이드

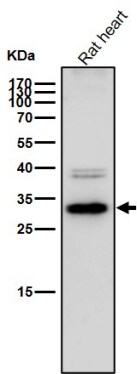
배경

CBR1은 NADPH 의존 효소이다. 이는 프로스타글린 메타볼리즘의 주요 효소이며, 이 효소의 결핍은 만성 통증과 관련된 다양한 임상 증상을 유발한다. 항원인 CBR1은 15-하이드록시프로스타글린 9-케토레덕타스라고도 불리며, 이는 프로스타글린 합성의 주요 효소이다.

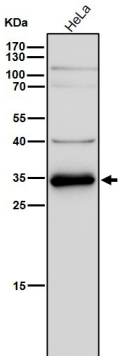
루시놀 디우루시놀 환시카닌산을 추출한다

연구 분야

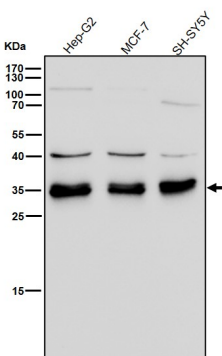
이미지 데이터



도래인살에서 시간용1:1K 환향를사용다



도래인살에서 시간용1:1K 환향를사용다



도래인살에서 시간용1:1K 환향를사용다