

제품명: CXCR4 토끼 단클론 항체

카탈로그 번호: AMRe83746

연구용 전용

요약

설명	재조합 토끼 단클론 항체
숙주	토끼
적용	WB, IHC, ICC/IF, ICC
반응성	인간
결합	비결합
변형	수정치 없음
아이소타입	IgG
클론성	단클론
형태	액체
농도	0.34mg/ml. 본 제품 농도는 재조비에 따라 다를 수 있습니다.
Storage	Aliquot 하여 -20°C 에 보관(12 개월 유효). 냉동/해동 반복을 피하십시오.
Shipping	Ice bags
버퍼	0.05% 아지다티움, 0.05% 보르나트, 50% 글세롤 함유된 PBS 용액에 정제된 항체
정제	천상정제

적용

희석 비율	WB 1:500-1:1000, IHC 1:100-1:200, ICC/IF 1:50-1:200, ICC 1:50-1:200
분자량	Calculated MW: 40 kDa ; Observed MW: 43 kDa

항원 정보

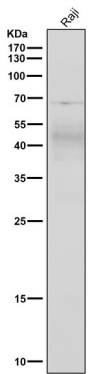
유전자명	CXCR4
다른 이름	CD184 ; CXCR4; C-X-C chemokine receptor type 4; FB22; Fusin; HM89; LCR1; LESTR; NPYRL; SDF-1 receptor; Stromal cell- derived factor 1 receptor;;CXCR4
유전자 ID	-
SwissProt ID	P61073
면역원	인간 CXCR4 에서 유래한 항원입니다.

배경

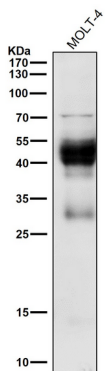
C-X-C 계열인 CXCL12/SDF-1 의 수용체로서, 이 수용체는 MAPK1/MAPK3 활성을 촉진하는 것으로 알려져 있습니다. 또한, 이 수용체는 다양한 세포 내 수용체와 상호작용하여 세포 내 신호 전달 경로를 활성화시킵니다. 또한, 이 수용체는 다양한 세포 내 수용체와 상호작용하여 세포 내 신호 전달 경로를 활성화시킵니다. 또한, 이 수용체는 다양한 세포 내 수용체와 상호작용하여 세포 내 신호 전달 경로를 활성화시킵니다.

연구 분야

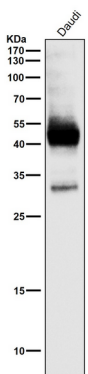
이미지 데이터



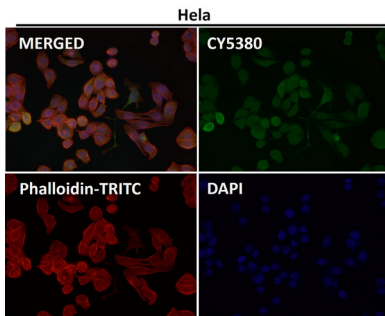
도래온셀에서 시간당1:500 으로핵산양를사용한다



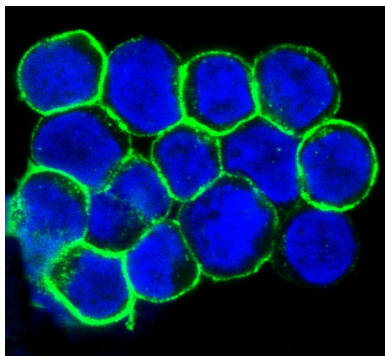
도래온셀에서 시간당1:500 으로핵산양를사용한다



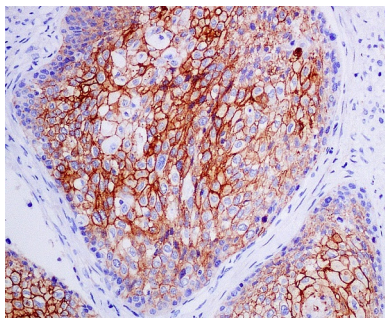
도래온셀에서 시간당1:500 으로핵산양를사용한다



항체 1:50로 희석하여 면역형광 분석을 실시하였다.



CXCR4 항체를 이용한 Jurkat 세포의 면역형광 분석



CXCR4 항체를 이용한 뇌관골막내인 뇌경막하 조직의 면역조직화학 분석