

**제품명: RNF7** 토끼 단클론 항체

**카탈로그 번호: AMRe83745**

연구용 전용

## 요약

설명	재조합토끼단클론항체
숙주	토끼
적용	WB,IHC,ICC/IF,ICC
반응성	인간 쥐 생체
결합	비결합
변형	수정치 없음
아이소타입	IgG
클론성	단클론
형태	액체
농도	0.38mg/ml. 본제품의 농도는 재조비에 따라 다를 수 있습니다.
Storage	Aliquot 하여 $-20^{\circ}\text{C}$ 에 보관(12 개월 유효). 냉동/해동 반복을 피하십시오.
Shipping	Ice bags
버퍼	0.05% 아지다 트루름 0.05% 보오 단백질 및 50% 글리세롤 함유된 PBS 용액에 정제된 항체
정제	천상정제

## 적용

희석 비율	WB 1:1000-1:2000,IHC 1:100-1:200,ICC/IF 1:50-1:200,ICC 1:50-1:200
분자량	13 kDa

## 항원 정보

유전자명	RNF7
다른 이름	CKBBP1; Rbx2; RNF7; ROC2; SAG;;RNF7
유전자 ID	-
SwissProt ID	Q9UBF6
면역원	인간 RNF7 에피토프를 함유한 항원

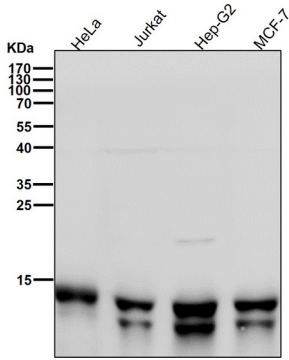
## 배경

CRLs는 세포주기 진행, 신호 전달 및 전이에서 중요한 역할을 하는 유전자 발현을 조절하는 SCF(SKP1-CUL1-F-box) 단백질 E3 유비쿼린 복합체 구성요일 구성 요소입니다. CRLs 복합체 ARIH1은 E3 복합체의 유비쿼린을 매개하여 유비쿼린을 사용하여 ARIH1은 CRLs 표적 단백질 유비쿼린을 첨가하는 역할을 합니다.

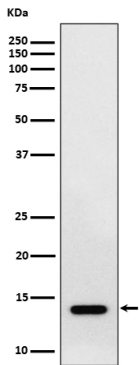
## 연구 분야

-

## 이미지 데이터



도리온은 샘플에서 시간당 1:2K 희석항를 사용한다.



HepG2 세포용도에 RNF7 발현에 대한 단백질 분석