

제품명: PKC 알파 토끼 단클론 항체

카탈로그 번호: AMRe83743

연구용 전용

요약

설명	재조합 토끼 단클론 항체
숙주	토끼
적용	WB, IHC, ICC/IF, ICC, FC, IP
반응성	인간 쥐 생체
결합	비결합
변형	수정치 없음
아이소타입	IgG
클론성	단클론
형태	액체
농도	0.19mg/ml. 본 제품의 농도는 제조 배치에 따라 다를 수 있습니다.
Storage	Aliquot 하여 -20°C 에 보관 (12 개월 유효). 냉동/해동 반복을 피하십시오.
Shipping	Ice bags
버퍼	0.05% 아지드 트륨, 0.05% 보르산, 5% 글리세롤 함유 PBS 용액에 정제된 항체
정제	천상정제

적용

희석 비율	WB 1:1000-1:2000, IHC 1:100-1:200, ICC/IF 1:50-1:200, ICC 1:50-1:200, FC 1:20-1:100, IP 1:20-1:50
분자량	Calculated MW: 77 kDa ; Observed MW: 75 kDa

항원 정보

유전자명	PKC alpha
다른 이름	EC 2.7.11.13; KPCA; PKC III; PKC-A; PKC-III; PKC-alpha; PRKACA; PRKCA; Protein kinase C; alpha type; kinase PKC-alpha;; PKC alpha
유전자 ID	-
SwissProt ID	P17252
면역원	인간 PKC 알파에서 유래한 합성 펩타이드

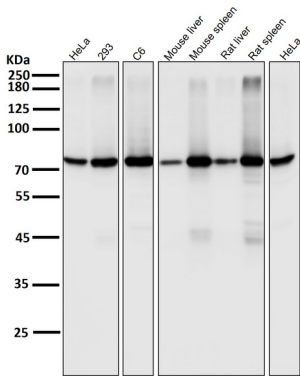
배경

칼슘의 인질 및 아놀리콜(DAG)의 생성을 유도하는 단백질에는 RAF1, BCL2, CSPG4, TNNT2/CTNT 외 같은 표적을 접안하기 MAPK1/3(ERK1/2) 및 RAP1GAP를 포함하는 단백질 발현을 분석하는 데 유용한 항체를 제공합니다. 또한, 이 항체는 다양한 세포주, 세포 및 분화 단계에서 발현을 관찰할 수 있는 다양한 실험 조건에 적합합니다.

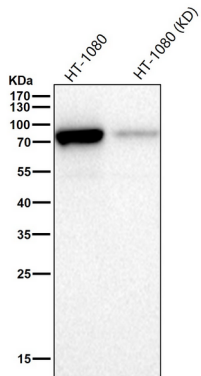
연구 분야

-

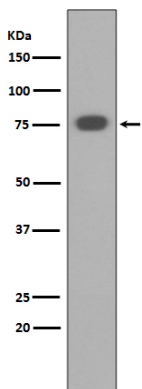
이미지 데이터



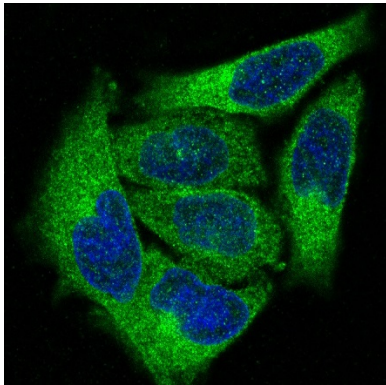
도래온셀에서 시간당 1:2K 희석항를 사용한다



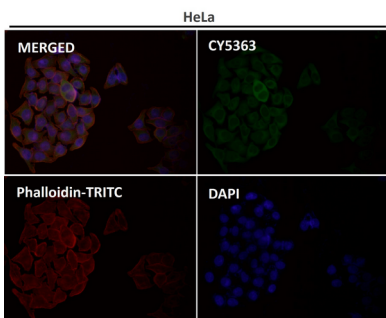
도래온셀에서 시간당 1:1K 희석항를 사용한다



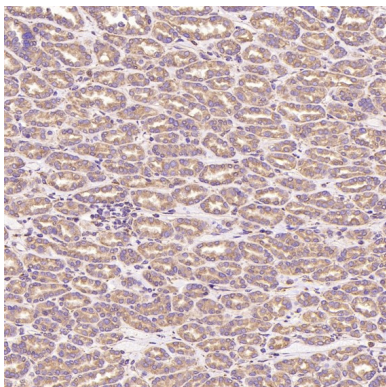
HEK293 세포용에서 PKC 알파 발현에 대한 웨스턴 블롯 분석



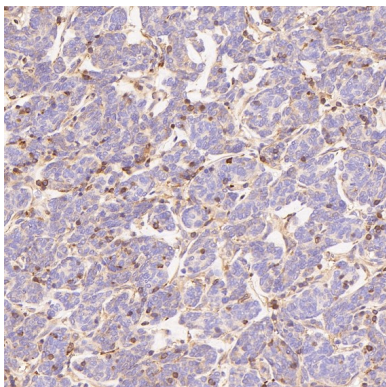
PKC 알파항체를 이용한 HeLa 세포의 면역형광분석



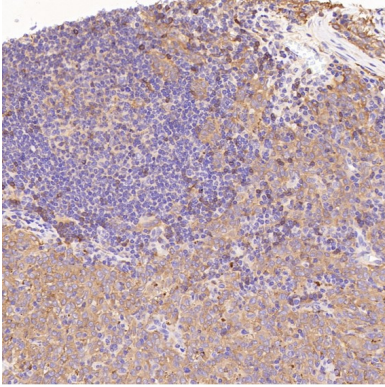
항체 1:500으로 희석하여 면역형광분석을 실시하였다.



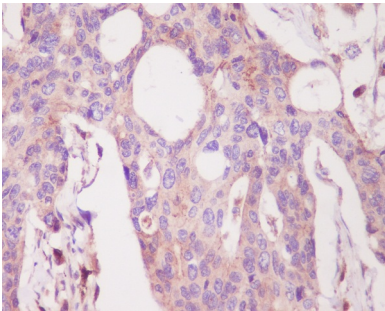
파면포탄인 뇌하수체중뇌조직에 대한 면역조직화분석(항체 1:100 희석사용).



파면포탄인 뇌중뇌조직에 대한 면역조직화분석(항체 1:200 희석사용).



표면세포인양측중조직에대한면역조직화학분석항체100 배확대사용.



표면세포인양측중조직에대한PKC 알파항체를이용한면역조직화학분석