

제품명: 칼레티쿨린 토끼 단클론 항체

카탈로그 번호: AMRe83741

연구용 전용

요약

설명	재조합 토끼 단클론 항체
숙주	토끼
적용	WB, IHC, ICC/IF, ICC, FC, IP
반응성	인간 쥐 생체
결합	비결합
변형	수정치 없음
아이소타입	IgG
클론성	단클론
형태	액체
농도	0.19mg/ml. 본 제품 농도는 재분배에 따라 다를 수 있습니다.
Storage	Aliquot 하여 -20°C 에 보관 (12 개월 유효). 냉동/해동 반복을 피하십시오.
Shipping	Ice bags
버퍼	0.05% 아지드 트륨, 0.05% 보르나트 및 50% 글리세롤 함유 PBS 용액에 정제된 형태
정제	천상정제

적용

희석 비율	WB 1:1000-1:2000, IHC 1:100-1:200, ICC/IF 1:50-1:200, ICC 1:50-1:200, FC 1:20-1:100, IP 1:20-1:50
분자량	Calculated MW: 48 kDa ; Observed MW: 55 kDa

항원 정보

유전자명	Calreticulin
다른 이름	CALR; CRT; FLJ26680; RO; SSA; cC1Qr; CRP55; CRTC; HACBP;; Calreticulin
유전자 ID	-
SwissProt ID	P27797
면역원	인간 칼레티쿨린에서 유래한 합성 펩타이드

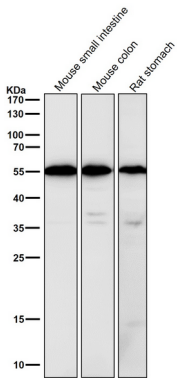
배경

칼레티쿨린은 대장 단백질인 칼레티쿨린과 칼레티쿨린과 같은 칼레티쿨린 계열 단백질에 의해 암호화되는 단백질이다. 칼레티쿨린은 ER에서 칼레티쿨린과 같은 칼레티쿨린 계열 단백질에 의해 암호화되는 단백질이다.

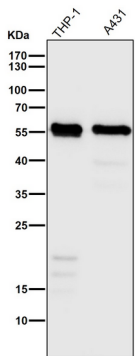
출원다

연구 분야

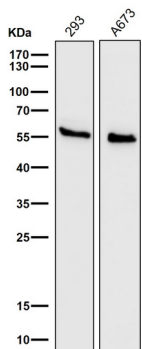
이미지 데이터



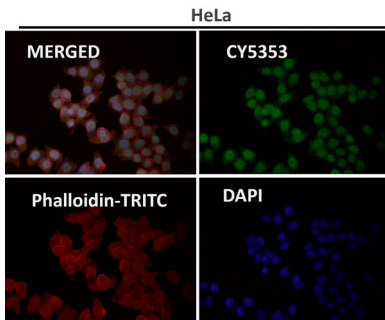
도대은실에서 시간용1:2K 확인항를사용다



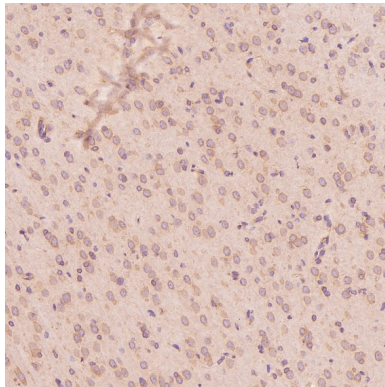
도대은실에서 시간용1:2K 확인항를사용다



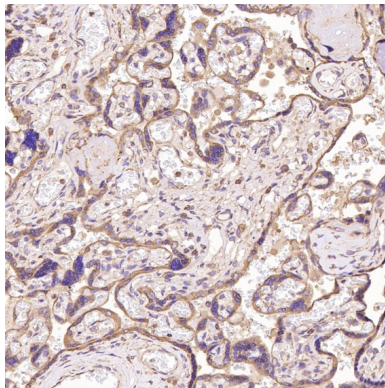
도대은실에서 시간용1:2K 확인항를사용다



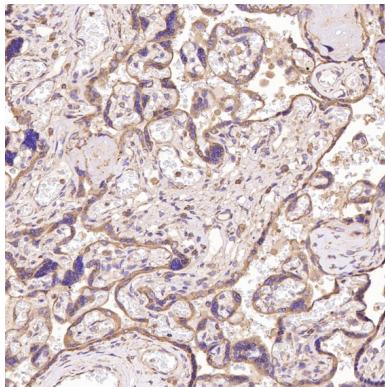
항체:1:50 으로 희석하여 면역형광 분석을 실시하였다.



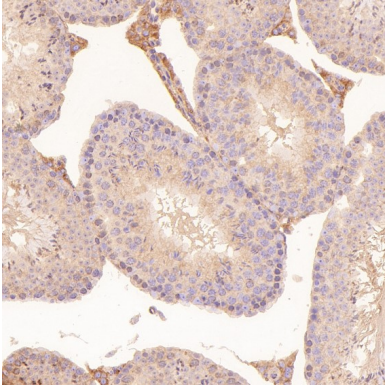
과편에 표된 주대수 조직에 대한 면역조직화학 분석(항체:1:150 희석 사용).



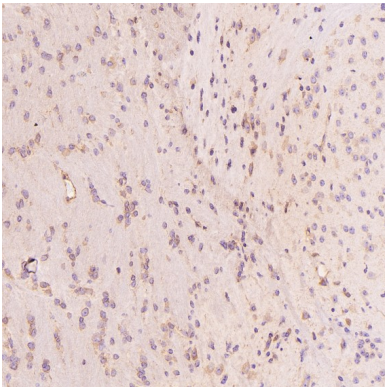
과편에 표된 인산성 양 조직에 대한 면역조직화학 분석(항체:1:150 희석 사용).



과편에 표된 인산성 태에 대한 면역조직화학 분석(항체:1:150 희석 사용).



파편에코핀다우스 고환에 대한 면역조직화학실험(1:150 희석)용.



파편에코핀다우스 스피에 대한 면역조직화학실험(1:150 희석)용.