

제품명: 젖산탈수소효소 토끼 단클론항체

카탈로그 번호: AMRe83740

연구용 전용

요약

설명	재조합토끼단클론항체
숙주	토끼
적용	WB,IHC,ICC/IF,ICC,FC,IP
반응성	인간젖산염기
결합	비결합
변형	수정치 없음
아이소타입	IgG
클론성	단클론
형태	액체
농도	0.34mg/ml. 본제품의 농도는 재조합에 따라 다를 수 있습니다.
Storage	Aliquot 하여 -20°C 에 보관(12개월 유효). 냉동/해동 반복을 피하십시오.
Shipping	Ice bags
버퍼	0.05% 아지다티움, 0.05% 보르산, 5% 글리세롤 함유된 PBS 용액에 정제된 형태
정제	천상정제

적용

희석 비율	WB 1:1000-1:2000, IHC 1:100-1:200, ICC/IF 1:50-1:200, ICC 1:50-1:200, FC 1:20-1:100, IP 1:20-1:50
분자량	37 kDa

항원 정보

유전자명	LDHA
다른 이름	LDHA; LDH-M; LDH1; PIG19; GSD11; TRG5; Proliferation inducing gene 19;;LDHA
유전자 ID	-
SwissProt ID	P00338
면역원	인간 LDHA 에서 유래한 항원입니다.

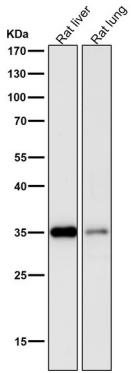
배경

피루브산 젖산을 통해 고에너지 분자로 전환하며, 이 과정에서 NADH와 NAD+ 도 생성됩니다.

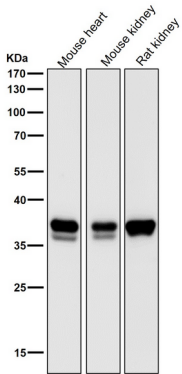
연구 분야

-

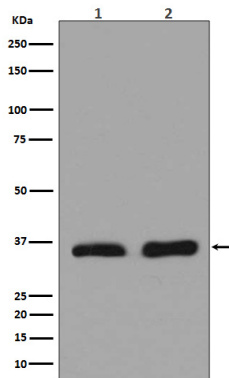
이미지 데이터



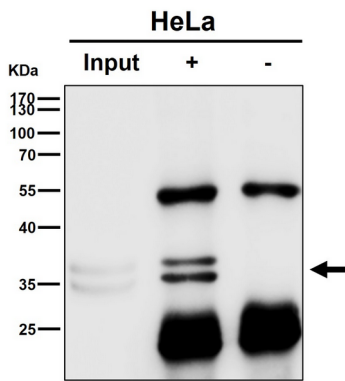
도래인샘에서 시간용1:1K 확인항를사용다



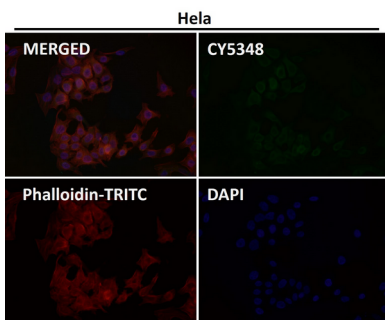
도래인샘에서 시간용1:1K 확인항를사용다



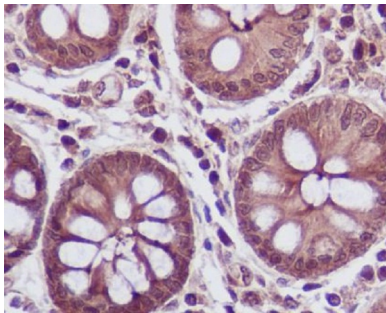
(1) HeLa 세포용(2) 안장용에서LDHA 발현확인분석



항체1:50 로 확인하면 침(IP) 분석을 하였다. (wb 는1:2K 로 확인)



항체1:50 로 확인하면 침 분석을 실시 하였다.



표면에 포도막인 간질 조직에 대한 침투 실험을 항체1:50 로 확인하면 침투 분석