

제품명: 카텡신 D 토끼 단클론 항체

카탈로그 번호: AMRe83739

연구용 전용

요약

설명	재조합 토끼 단클론 항체
숙주	토끼
적용	WB, IHC, ICC/IF, ICC, FC, IP
반응성	인간 쥐 생체
결합	비결합
변형	수정치 없음
아이소타입	IgG
클론성	단클론
형태	액체
농도	0.49mg/ml. 본 제품 농도는 제조 배치에 따라 다를 수 있습니다.
Storage	Aliquot 하여 -20°C 에 보관 (12 개월 유효). 냉동/해동 반복을 피하십시오.
Shipping	Ice bags
버퍼	0.05% 아지다 트루름, 0.05% 보르단, 필립 및 50% 글리세롤 함유된 PBS 용액에 정제된 형태
정제	천상 정제

적용

희석 비율	WB 1:1000-1:2000, IHC 1:100-1:200, ICC/IF 1:50-1:200, ICC 1:50-1:200, FC 1:20-1:100, IP 1:20-1:50
분자량	Calculated MW: 45 kDa ; Observed MW: 46,28 kDa

항원 정보

유전자명	Cathepsin D CATD; Cathepsin D; Cathepsin D heavy chain; Cathepsin D light chain; ceroid-lipofuscinosis,
다른 이름	neuronal 10; CLN10; CPSD; CTSD; lysosomal aspartyl peptidase; lysosomal aspartyl protease; MGC2311; Cathepsin D
유전자 ID	-
SwissProt ID	P07339
면역원	인간 카텡신 D 에피토폴리펩티다제

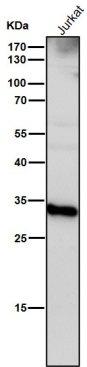
배경

세포 내 단백질에 관여하는 단백질 ADAM30 에 의해 잘 맞을 후 APP 처리에 관여하여 APP 분를 유도한다. 유입 및 알츠하이머 병과 같은 뇌 질환에 관여하는 것으로 추정된다.

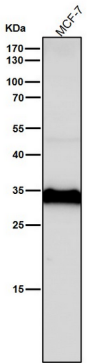
연구 분야

-

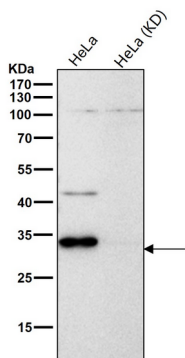
이미지 데이터



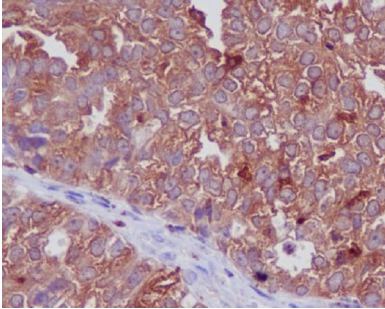
도판은 샘플에서 시간당 1:2K 화 된 항를 사용한다.



도판은 샘플에서 시간당 1:2K 화 된 항를 사용한다.



도판은 샘플에서 시간당 1:1K 화 된 항를 사용한다.



과편에 포함된 인간 암 조직에 대한 Ki67 항체를 이용한 면역조직화학 분석