

**제품명: p16 ARC** 토끼 단클론 항체

**카탈로그 번호: AMRe83738**

연구용 전용

## 요약

설명	재조합 토끼 단클론 항체
숙주	표기
적용	WB, IHC, ICC/IF, ICC, FC, IP
반응성	인, 쥐 생체
결합	비결합
변형	수정치 없음
아이소타입	IgG
클론성	단클론
형태	액체
농도	0.49mg/ml. 본 제품의 농도는 재조합에 따라 다를 수 있습니다.
Storage	Aliquot 하여 $-20^{\circ}\text{C}$ 에 보관 (12 개월 유효). 냉동/해동 반복을 피하십시오.
Shipping	Ice bags
버퍼	0.05% 아지드 트루름, 0.05% 보르나트, 50% 글리세롤 함유된 PBS 용액에 저장된 항체
정제	천상정제

## 적용

희석 비율	WB 1:1000-1:2000, IHC 1:100-1:200, ICC/IF 1:50-1:200, ICC 1:50-1:200, FC 1:20-1:100, IP 1:20-1:50
분자량	16 kDa

## 항원 정보

유전자명	p16 ARC
다른 이름	p16 Arc; ARPC5; ARC16; Arp2/3 protein complex subunit p16;; p16 ARC
유전자 ID	-
SwissProt ID	O15511
면역원	인 p16 ARC 에서 유래한 항원입니다.

## 배경

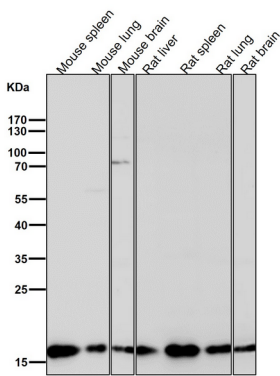
Arp2/3 복합체는 중요한 단백질 합성 촉진 (NPF) 의 자발적인 조립을 매개하는 단백질 복합체입니다. Arp2/3 복합체는 세포에서 다양한 인트린시크 유닛을 매개하여 세포 운동에 필요한 것을 형성합니다.

. 새질골에의 발현도 Arp2/3 복합체 해체약제를 추적하여 유전자 전사 및 상동 DNA 복제를 조절한다

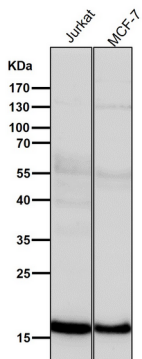
## 연구 분야

-

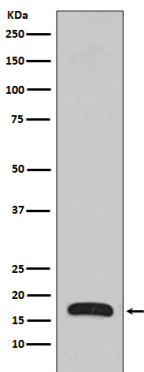
## 이미지 데이터



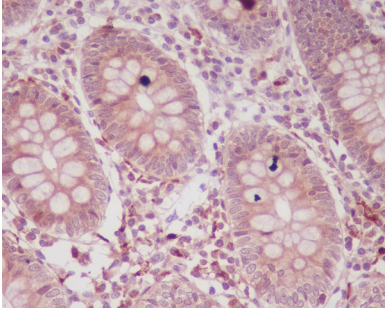
도태인상에서 시간용1:2K 확대항를사용다



도태인상에서 시간용1:2K 확대항를사용다



안타노용에서 p16 Arc 발에대위단분분석



표면피막인간결장조직에 대한 p16 ARC 항체를 이용한 면역조직화학 분석