

제품명: KMT4/Dot1L 토끼 단클론 항체

카탈로그 번호: AMRe83737

연구용 전용

요약

설명	재조합 토끼 단클론 항체
숙주	표기
적용	WB
반응성	인공 쥐
결합	비결합
변형	수정치 없음
아이소타입	IgG
클론성	단클론
형태	액체
농도	-
Storage	Aliquot 하여 -20°C 에 보관(12 개월 유효). 냉동/해동 반복을 피하십시오.
Shipping	Ice bags
버퍼	0.05% 아지다 트루름 0.05% 보오 단백질 및 50% 글리세롤 함유된 PBS 용액에 정제된 항체
정제	천상 정제

적용

희석 비율	WB 1:1000-1:2000
분자량	Calculated MW: 165 kDa ; Observed MW: 185 kDa

항원 정보

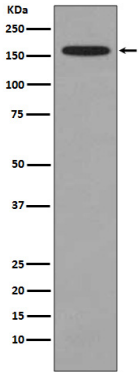
유전자명	KMT4/Dot1L
다른 이름	DOT 1; DOT1L; KMT4; Histone methyltransferase DOT1L; H3 lysine-79 specific; ;KMT4
유전자 ID	-
SwissProt ID	Q8TEK3
면역원	인공 KMT4 에피토프 합성 펩타이드

배경

히톤 메틸transferase 히톤 H3 의 'Lys-79' 를 메틸화한다. 유전자 돌연변이를 가질 수 있다.

연구 분야

이미지 데이터



RAW264.7 세포 용출액에 KMT4/Dot1L 발현에 대한 단백질 분석