

**제품명: DNAJC15** 토끼 단클론 항체

**카탈로그 번호: AMRe83735**

연구용 전용

## 요약

설명	재조합 토끼 단클론 항체
숙주	토끼
적용	WB, IHC
반응성	인간 췌장
결합	비결합
변형	수정치 없음
아이소타입	IgG
클론성	단클론
형태	액체
농도	0.55mg/ml. 본 제품의 농도는 재조합에 따라 다를 수 있습니다.
Storage	Aliquot 하여 $-20^{\circ}\text{C}$ 에 보관 (12 개월 유효). 냉동/해동 반복을 피하십시오.
Shipping	Ice bags
버퍼	0.05% 아지다티움, 0.05% 보르나이트, 50% 글세롤 함유 PBS 용액 (정제된 형태)
정제	천상정제

## 적용

희석 비율	WB 1:1000-1:2000, IHC 1:100-1:200
분자량	16 kDa

## 항원 정보

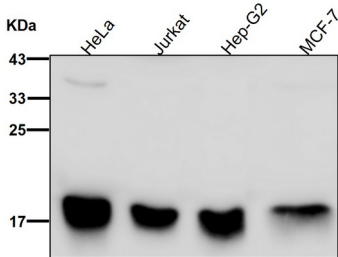
유전자명	DNAJC15
다른 이름	HSD18; MCJ; Methylation controlled J protein; DNAJC15; DNAJD1; GIG22; DJC1; DNAJC15
유전자 ID	-
SwissProt ID	Q9Y5T4
면역원	인간 DNAJC15 에서 유래한 합성 펩타이드

## 배경

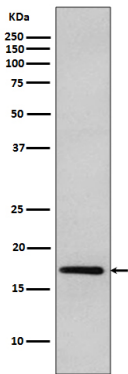
미토콘드리아 호흡사슬의 구성 요소입니다. 미토콘드리아 과민성 반응을 하고 미토콘드리아 ATP 생성을 저해합니다. TIM23 전위차 복합체 펩타이드 구성으로 작용합니다. HSPA9 의 ATPase 활성을 저해합니다.

## 연구 분야

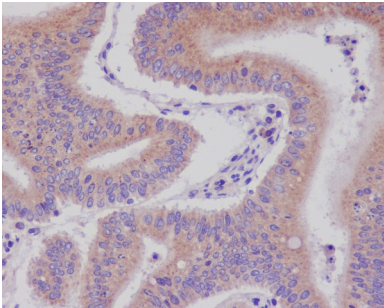
## 이미지 데이터



모든 세포에서 시간당 1:2K 하단항를 사용한다.



MCF-7 세포에서 DNAJC15 발현에 대한 단백질 분석



DNAJC15 항를 이용한 파킨슨병 신경조직 면역조직화학 분석