

제품명: CETP 토끼 단클론 항체

카탈로그 번호: AMRe83734

연구용 전용

요약

설명	재조합토끼단클론항체
숙주	표기
적용	WB,IP
반응성	인간
결합	비결합
변형	수정치 없음
아이소타입	IgG
클론성	단클론
형태	액체
농도	-
Storage	Aliquot 하여 -20°C 에 보관(12 개월 유효). 냉동/해동 반복을 피하십시오.
Shipping	Ice bags
버퍼	0.05% 아지화 트루름 0.05% 보오단백질 및 50% 글리세롤 함유된 PBS 용액에 정제된 항체
정제	천상정제

적용

희석 비율	WB 1:1000-1:2000, IP 1:20-1:50
분자량	55 kDa

항원 정보

유전자명	CETP
다른 이름	BPIFF; HDLCQ10; CETP; Lipid transfer protein I; Cholesteryl ester transfer protein;; CETP
유전자 ID	-
SwissProt ID	P11597
면역원	인간 CETP 에서 유래한 합성 펩타이드

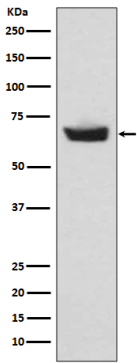
배경

콜레스테롤에 대한 주요 운반체 중 하나인 저밀도 지질단백질(LDL)은 동맥경화증의 주요 원인으로 여겨지며, 고밀도 지질단백질(HDL)은 콜레스테롤을 운반하는 반면, VLDL은 콜레스테롤을 운반하는 반면, VLDL에서 HDL로 콜레스테롤을 운반하는 역할을 합니다.

연구 분야

-

이미지 데이터



인간 상용 물에서 CETP 발현에 대한 웨스턴 블롯 분석