

제품명: WNT2 토끼 단클론 항체

카탈로그 번호: AMRe83732

연구용 전용

요약

설명	재조합 토끼 단클론 항체
숙주	토끼
적용	WB
반응성	인간 쥐 생체
결합	비결합
변형	수정치 없음
아이소타입	IgG
클론성	단클론
형태	액체
농도	0.55mg/ml. 본 제품 농도는 재조비에 따라 다를 수 있습니다.
Storage	Aliquot 하여 -20°C 에 보관(12개월 유효). 냉동/해동 반복을 피하십시오.
Shipping	Ice bags
버퍼	0.05% 아지다티륨 0.05% 보오단백질 및 50% 글리세롤 함유된 PBS 용액에 정제된 형태
정제	천상정제

적용

희석 비율	WB 1:1000-1:2000
분자량	Calculated MW: 40 kDa ; Observed MW: 34 kDa

항원 정보

유전자명	WNT2 Int 1 related protein; INT1L 1; INT1L1; IRP; IRP protein; ONCOGENE INT1 LIKE 1; Protein Wnt-2; Secreted growth factor; Wingless type MMTV integration site family member 2; WNT2;;Wnt2
다른 이름	
유전자 ID	-
SwissProt ID	P09544
면역원	인간 Wnt2 에피토포인 함유

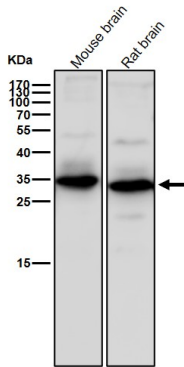
배경

프릴(frizzled) 계열 7 개막통수체 중 하나이다. 정구 Wnt 신호 전달 경로에 작용하여 TCF/LEF 계열 전사 인자를 활성화한다.

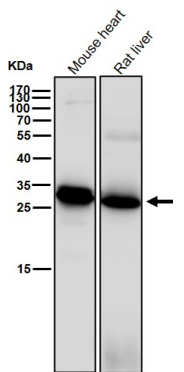
연구 분야

-

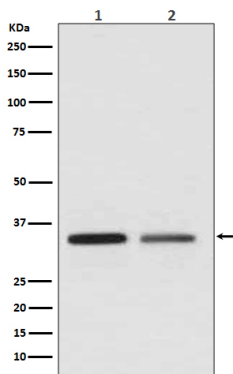
이미지 데이터



도래인살에서 시간용1:1K 확인항를사용다



도래인살에서 시간용1:1K 확인항를사용다



(1) Jurkat 세포용물 (2) SKBR-3 세포용물에서 WNT2 발현에 한위단를분석