

제품명: 팬 카드헤린 토끼 단클론 항체

카탈로그 번호: AMRe83728

연구용 전용

요약

설명	재조합 토끼 단클론 항체
숙주	토끼
적용	WB, IHC, ICC/IF, ICC, FC, IP
반응성	인간 쥐 생체
결합	비결합
변형	수정치 없음
아이소타입	IgG
클론성	단클론
형태	액체
농도	0.39mg/ml. 본 제품의 농도는 재분배에 따라 다를 수 있습니다.
Storage	Aliquot 하여 -20°C 에 보관(12 개월 유효). 냉동/해동 반복을 피하십시오.
Shipping	Ice bags
버퍼	0.05% 아지드 트루프, 0.05% 보르나이트 및 50% 글리세롤 함유된 PBS 용액에 저장된 항체
정제	천상정제

적용

희석 비율	WB 1:1000-1:2000, IHC 1:100-1:200, ICC/IF 1:50-1:200, ICC 1:50-1:200, FC 1:20-1:100, IP 1:20-1:50
분자량	Calculated MW: 15-20, 80-83 kDa ; Observed MW: 140 kDa

항원 정보

유전자명	pan Cadherin Cadherin; CDH3; CDHP; Cadherin-1; Cadherin-2; Cadherin-3; Cadherin-4; Cadherin-5; CAM120/80; CD144; CD324; CD325; Cdh4; CDH5; CDHE; CDHN; E-cadherin; N-cadherin; NCAD; Neural cadherin; P-cadherin; Uvomorulin; Vascular endothelial cadherin
다른 이름	; Cadherin
유전자 ID	-
SwissProt ID	P12830/P19022/P22223/P33151/P55283/P39038

면역원

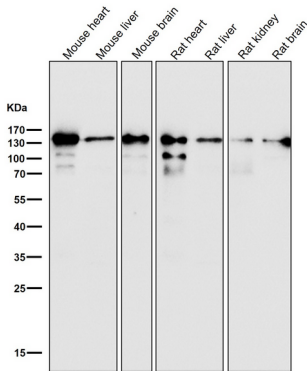
인간 CDH1 세포유래 항원 단백질

배경

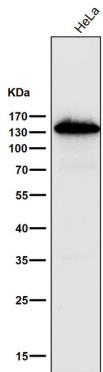
CDH1은 칼슘 의존성 단백질 접합 단백질로서, 간접시 중 세포 표면으로 상용화되어 잘 알려진 용액 분리가 가능하다. CDH1은 상피 세포의 간접 접합 형성 및 증을 조절하는 데 관여한다.

연구 분야

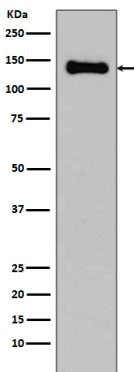
이미지 데이터



도리온 소스에서 시간당 1:2K 희석항를 사용한다.

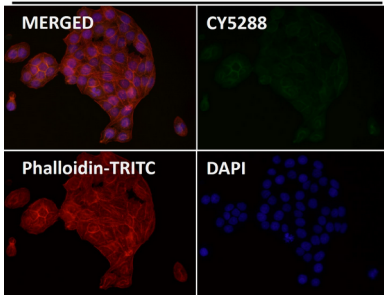


도리온 소스에서 시간당 1:2K 희석항를 사용한다.

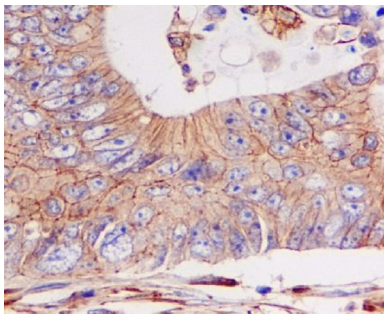


C6 세포 용출에서 1:1000 희석에 대한 1시간 분석

Hela



항체를 1:50로 희석하여 면역형광 분석을 실시하였다.



표본에 포함된 정량 조제에 대한 양적 분석은 시범 키트만 향해서 사용.