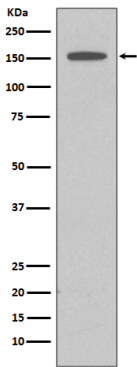




. STX1A 를 이용하여 STXBP1 과 결합을 확인합니다

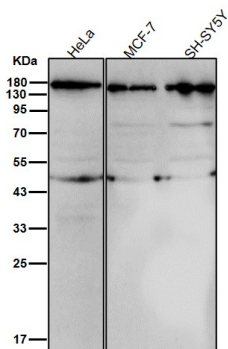
## 연구 분야

## 이미지 데이터

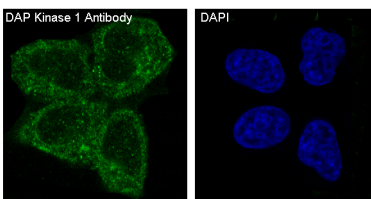


HeLa 세포 용출액에서 DAP 키네아스에 대한 단백질 분석

도리온 소스에서 시간 동안 1:2k 희석 농도를 사용한다



DAP 키네아스 항체를 이용한 HeLa 세포 면역형광 분석



파파에포핀인간유방조직에 대한 DAP 키네아스 항체를 이용한 면역조직화학 분석

