

제품명: NMI 토끼 단클론 항체

카탈로그 번호: AMRe83725

연구용 전용

요약

설명	재조합 토끼 단클론 항체
숙주	토끼
적용	WB, IHC, ICC/IF, ICC, IP
반응성	인간
결합	비결합
변형	수정치 없음
아이소타입	IgG
클론성	단클론
형태	액체
농도	0.53mg/ml. 본 제품의 농도는 재조비에 따라 다를 수 있습니다.
Storage	Aliquot 하여 -20°C 에 보관 (12 개월 유효). 냉동/해동 반복을 피하십시오.
Shipping	Ice bags
버퍼	0.05% 아지다티움, 0.05% 보오닌 및 50% 글세롤 함유된 PBS 용액에 정제된 항체
정제	천상정제

적용

희석 비율	WB 1:1000-1:2000, IHC 1:100-1:200, ICC/IF 1:50-1:200, ICC 1:50-1:200, IP 1:20-1:50
분자량	Calculated MW: 35 kDa ; Observed MW: 38 kDa

항원 정보

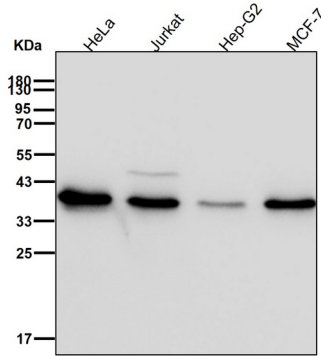
유전자명	NMI
다른 이름	N myc interactor; NMI; NMYC and STAT interactor; NMYC interactor;; N myc interactor
유전자 ID	-
SwissProt ID	Q13287
면역원	인간 N myc 상호작용 단백질 항원 1A

배경

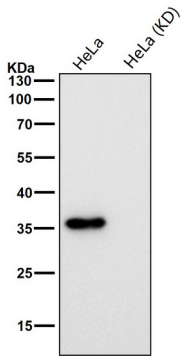
NMYC 인터랙터 (NMI)는 NMYC 및 CMYC (종양 억제 Myc 계열 두 구성)와 상호작용하는 단백질 Zip, HLH 또는 HLH Zip 도메인을 포함하는 다른 단백질을 포함합니다.

연구 분야

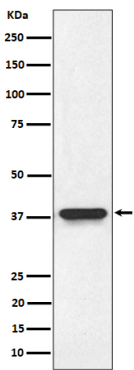
이미지 데이터



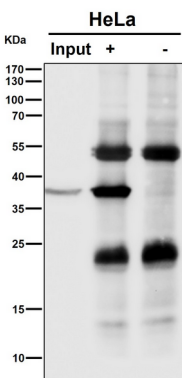
도리온셀에서 시간용 1:2K 확인항를 사용한다.



도리온셀에서 시간용 1:1K 확인항를 사용한다.



HeLa 세포용에서 NMI 발현에 대한 단백질 분석



항를 1:50 로 화학어면짐(IP) 분석을 하였다. (wb 는 1:1K 로 화학)

