

**제품명:** 플로틸린 1 토끼 단클론 항체

**카탈로그 번호:** AMRe83724

연구용 전용

## 요약

설명	재조합 토끼 단클론 항체
숙주	묘기
적용	WB
반응성	인간 쥐
결합	비결합
변형	수정치 없음
아이소타입	IgG
클론성	단클론
형태	액체
농도	0.38mg/ml. 본 제품의 농도는 재조비에 따라 다를 수 있습니다.
Storage	Aliquot 하여 $-20^{\circ}\text{C}$ 에 보관 (12 개월 유효). 냉동/해동 반복을 피하십시오.
Shipping	Ice bags
버퍼	0.05% 아지다 트루프, 0.05% 보오 단백질 및 50% 글세롤 함유된 PBS 용액에 정제된 항체
정제	천상정제

## 적용

희석 비율	WB 1:1000-1:2000
분자량	Calculated MW: 47 kDa ; Observed MW: 48 kDa

## 항원 정보

유전자명	Flotillin1
다른 이름	Flotillin1 ; Flotillin 1; Reggie 2; FLOT1; Integral membrane component of caveolae; ; Flotillin 1
유전자 ID	-
SwissProt ID	O75955
면역원	인간 플로틸린 1 에서 유래한 합성 펩타이드

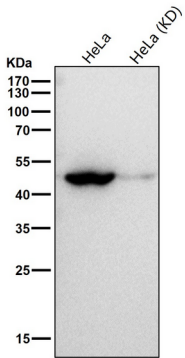
## 배경

이 단클론 항체는 막에서 지단질 결합을 하며, caveolin 또는 caveolin 유사 소포 형성에 능적으로 참여할 수 있습니다.

## 연구 분야

## 이미지 데이터

도리온소스에서 시간당 1:1K 화단향을 시험한다.



HeLa 세포용에서 도리온 1 발에 대한 단백질 분석

