

제품명: Notch 1 토끼 단클론 항체

카탈로그 번호: AMRe83723

연구용 전용

요약

설명	재조합 토끼 단클론 항체
숙주	표기
적용	WB, IHC, ICC/IF, ICC, FC
반응성	인간 쥐
결합	비결합
변형	수정치 없음
아이소타입	IgG
클론성	단클론
형태	액체
농도	0.39mg/ml. 본 제품 농도는 제조 배치에 따라 다를 수 있습니다.
Storage	Aliquot 하여 -20°C 에 보관(12개월 유효). 냉동/해동 반복을 피하십시오.
Shipping	Ice bags
버퍼	0.05% 아지다블루 0.05% 보오단백질 및 50% 글리세롤 함유 PBS 용액에 정제된 항체
정제	천상정제

적용

희석 비율	WB 1:1000-1:2000, IHC 1:100-1:200, ICC/IF 1:50-1:200, ICC 1:50-1:200, FC 1:20-1:100
분자량	Calculated MW: 273 kDa ; Observed MW: 125 kDa

항원 정보

유전자명	Notch 1
다른 이름	NOTCH1, NOTCH1, TAN1, hN1, neurogenic locus notch homolog protein 1, neurogenic locus notch homolog protein 1 precursor, Notch 1
유전자 ID	-
SwissProt ID	P46531
면역원	인간 Notch 1 에서 유래한 합성 펩타이드

배경

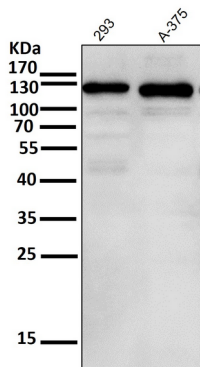
세포 접착 관련인 Jagged1, Jagged2 및 Delta1 의 수용체 역할을 하는 두 영역을 포함하는 Notch 세포 표면(NICD)을 통해 각 분자마다 RBPJ/RBPSUH 외전 활성화 복합체 형성에 필수적인 유전자 증강기(enhancer of split locus)의 유전을 활성화한다. 분자 중 및 세포 표면 상에 있을 때 활성화에 관여하는 다른 유전자 및 등 조절 단백질 형성을

제형이다

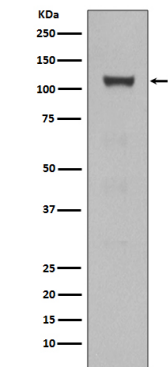
연구 분야

-

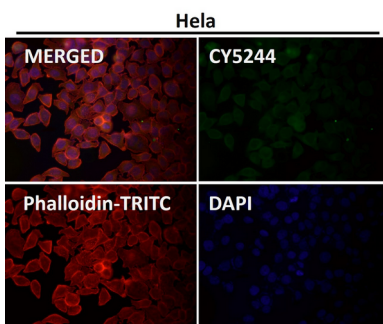
이미지 데이터



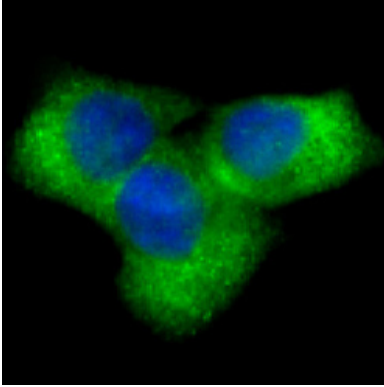
도대은실에서 시간용1:1K 학된항를사용다



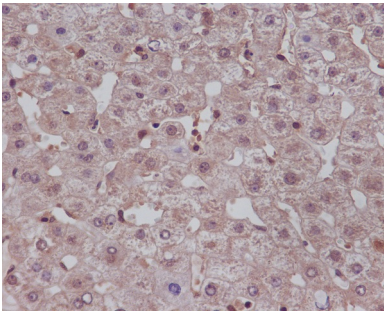
HEK293 세포용에서 NOTCH1 발에 대한 단백질 분석



항를1:50 로학하여면형광분을살하였다



Notch1 항체를 통한 HeLa 세포 표면 항 분석



Notch1 항체를 통한 피부 조직의 Notch1 단백질 분석