

제품명: CD86 토끼 단클론 항체

카탈로그 번호: AMRe83722

연구용 전용

요약

| | |
|----------|--|
| 설명 | 재조합 토끼 단클론 항체 |
| 숙주 | 토끼 |
| 적용 | WB, IHC, ICC/IF, ICC, FC, IP |
| 반응성 | 인간 쥐 생체 |
| 결합 | 비결합 |
| 변형 | 수정치 없음 |
| 아이소타입 | IgG |
| 클론성 | 단클론 |
| 형태 | 액체 |
| 농도 | 0.34mg/ml. 본 제품의 농도는 제조 배치에 따라 다를 수 있습니다. |
| Storage | Aliquot 하여 -20°C 에 보관 (12 개월 유효). 냉동/해동 반복을 피하십시오. |
| Shipping | Ice bags |
| 버퍼 | 0.05% 아지다 트루프, 0.05% 보르나 트루프, 50% 글리세롤 함유 PBS 용액에 저장된 항체 |
| 정제 | 천상 정제 |

적용

| | |
|-------|---|
| 희석 비율 | WB 1:1000-1:2000, IHC 1:100-1:200, ICC/IF 1:50-1:200, ICC 1:50-1:200, FC 1:20-1:100, IP 1:20-1:50 |
| 분자량 | Calculated MW: 38 kDa ; Observed MW: 70 kDa |

항원 정보

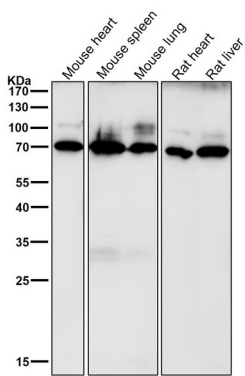
| | |
|--------------|---|
| 유전자명 | CD86 |
| 다른 이름 | CD86; B7-2; B70; CD28LG2; LAB72; MGC34413; CTLA4 counter receptor B72; CLS1; Ly58; MB7;; CD86 |
| 유전자 ID | - |
| SwissProt ID | P42081 |
| 면역원 | 인간 CD86 에피토폴임 |

배경

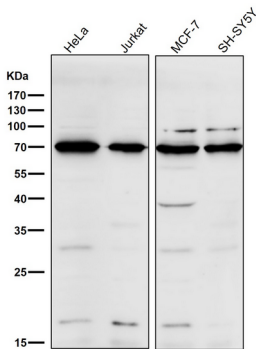
CD40 은 림프구 중 및 면역 반응에 필수적인 보조 자극 분자로서 CD28 또는 CTLA-4 에 결합한다. T 세포 활성화 초기 단계에 분자 세포의 보조 자극 역할을 할 수 있다. 24 시간 이내에 T 세포가 나타나는 면역 반응은 사이토카인 중의 역할을 할 수 있다. 또한 B 세포가 능질에 근거하여 IgG1 생성 조절에 중요한 역할을 한다. CD40 과 결합면포도라체 외면 단백질체 C 활성을 통해 NF-κB 신호 전달 경로를 활성화한다.

연구 분야

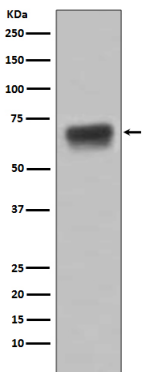
이미지 데이터



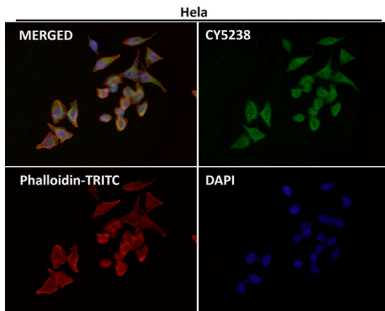
도래온셀에서 시간당 1:2K 희석항체를 사용한다.



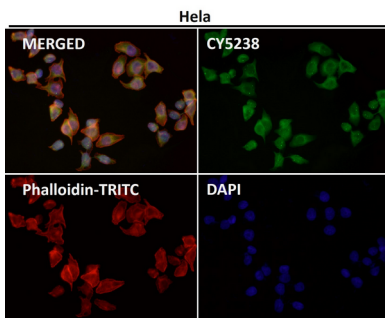
도래온셀에서 시간당 1:2K 희석항체를 사용한다.



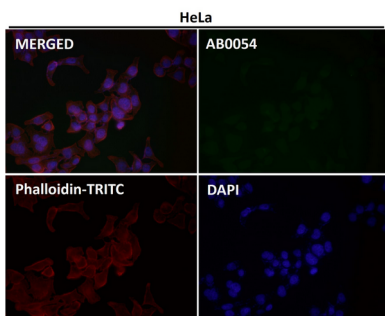
Raji 세포용량에서 CD86 발현에 대한 웨스턴 블롯 분석



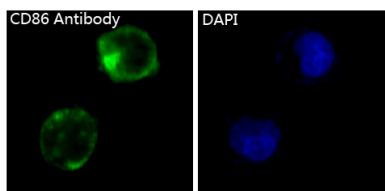
항체 1:50 으로 하아어면형광분을살하였다



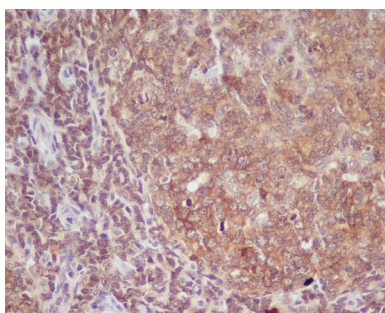
항체 1:50 으로 하아어면형광분을살하였다



항체 1:150 으로 하아어면형광분을살하였다



CD86 항체 1:1000 K562 세포의면형광분식



CD86 항체 1:1000 과민포만인편 조직의면형광분식