

**제품명:** 칼모듈린 토끼 단클론 항체

**카탈로그 번호:** AMRe83721

연구용 전용

## 요약

설명	재조합 토끼 단클론 항체
숙주	토끼
적용	WB, IHC, ICC/IF, ICC, FC, IP
반응성	인간 쥐 생체
결합	비결합
변형	수정치 없음
아이소타입	IgG
클론성	단클론
형태	액체
농도	0.53mg/ml. 본 제품의 농도는 재조비에 따라 다를 수 있습니다.
Storage	Aliquot 하여 $-20^{\circ}\text{C}$ 에 보관 (12 개월 유효). 냉동/해동 반복을 피하십시오.
Shipping	Ice bags
버퍼	0.05% 아지드 나트륨, 0.05% 보르나트, 50% 글리세롤 함유된 PBS 용액에 저장된 형태
정제	천상정제

## 적용

희석 비율	WB 1:1000-1:2000, IHC 1:100-1:200, ICC/IF 1:50-1:200, ICC 1:50-1:200, FC 1:20-1:100, IP 1:20-1:50
분자량	17 kDa

## 항원 정보

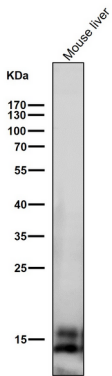
유전자명	Calmodulin
다른 이름	CALM; CALM1; CALM2; CALM3; CAM; CAM1; CAM2; CAM3; CAMB; CAMC;; Calmodulin 1
유전자 ID	-
SwissProt ID	P62158
면역원	인간 칼모듈린 1에서 유래한 합성 펩타이드

## 배경

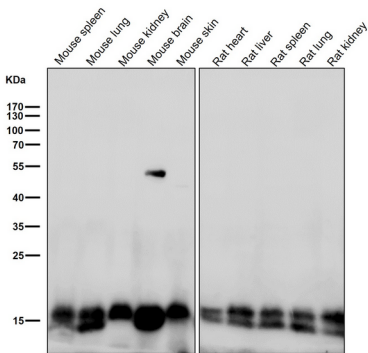
칼모듈린은 칼슘 결합을 통해 신호 전달에 중요한 역할을 하는 단백질로, 다양한 조직에서 발견되며 칼슘 신호 전달 경로의 일부로 작용합니다. 칼모듈린 항체는 칼슘 결합 단백질입니다.

## 연구 분야

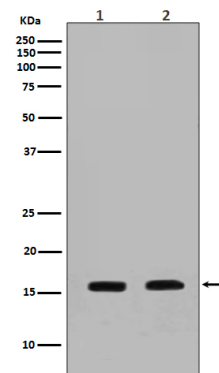
## 이미지 데이터



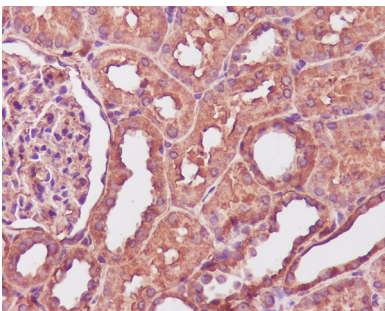
도래인살에서 시간용1:2K 확인항를사용하다



도래인살에서 시간용1:2K 확인항를사용하다



(1) NIH-3T3 세포용물 (2) MCF-7 세포용물에 칼륨 결합 위 단백질 분석



표면 단백질인 신장 면역조직화학검물 항체용.

