

제품명: STAT1 토끼 단클론 항체

카탈로그 번호: AMRe83720

연구용 전용

요약

설명	재조합 토끼 단클론 항체
숙주	표기
적용	WB, FC, IP
반응성	인간 쥐
결합	비결합
변형	수정치 없음
아이소타입	IgG
클론성	단클론
형태	액체
농도	0.55mg/ml. 본 제품의 농도는 재분배에 따라 다를 수 있습니다.
Storage	Aliquot 하여 -20°C 에 보관 (12 개월 유효). 냉동/해동 반복을 피하십시오.
Shipping	Ice bags
버퍼	0.05% 아지다티움, 0.05% 보르나이트 및 50% 글리세롤 함유된 PBS 용액에 정제된 항체
정제	천상정제

적용

희석 비율	WB 1:1000-1:2000, FC 1:20-1:100, IP 1:20-1:50
분자량	Calculated MW: 87 kDa ; Observed MW: 84 kDa

항원 정보

유전자명	STAT1 Signal transducer and activator of transcription 1; Signal transducer and activator of transcription 1-alpha/beta; Transcription factor ISGF-3 components p91/p84; ISGF3; CANDF7; STAT 1; Stat1;; STAT1
다른 이름	STAT 1; Stat1;; STAT1
유전자 ID	-
SwissProt ID	P42224
면역원	인간 STAT1에서 유래한 합성 펩타이드

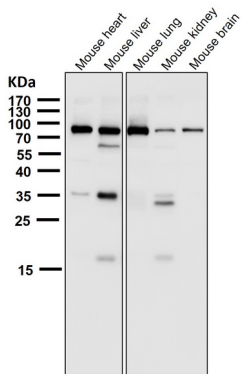
배경

제형은 IFN- α 및 IFN- β 와 시그널 수용체 결합은 단일 키아제를 통한 신호 전달 JAK 키아제 (TYK2 및 JAK1)를 활성화시킵니다. STAT1 및 STAT2의 티로신 인산화는 인산화

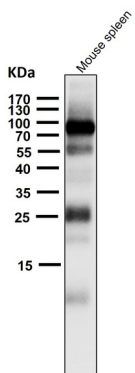
STAT 단백질 발현을 확인하고 ISGF3G/IRF-9와 결합하여 ISGF3 전사 인자로 하는 복합체를 형성하여 복합체를 확인한다

연구 분야

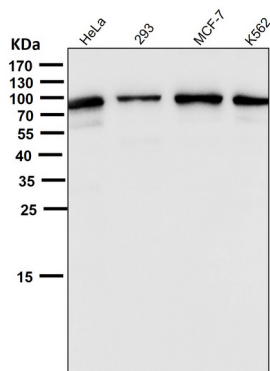
이미지 데이터



도판은 실온에서 시간당 1:2K 희석농도를 사용한다



도판은 실온에서 시간당 1:2K 희석농도를 사용한다



도판은 실온에서 시간당 1:2K 희석농도를 사용한다