

제품명: GTPase HRAS 토끼 단클론 항체

카탈로그 번호: AMRe83719

연구용 전용

요약

설명	재조합 토끼 단클론 항체
숙주	표기
적용	WB, ICC, FC, IP
반응성	인간 쥐 생체
결합	비결합
변형	수정치 없음
아이소타입	IgG
클론성	단클론
형태	액체
농도	0.53mg/ml. 본 제품의 농도는 재조비에 따라 다를 수 있습니다.
Storage	Aliquot 하여 -20°C 에 보관 (12 개월 유효). 냉동/해동 반복을 피하십시오.
Shipping	Ice bags
버퍼	0.05% 아지다 트루프, 0.05% 보오 단백질 및 50% 글세롤 함유된 PBS 용액에 정제된 형태
정제	천상 정제

적용

희석 비율	WB 1:1000-1:2000, ICC 1:50-1:200, FC 1:20-1:100, IP 1:20-1:50
분자량	21 kDa

항원 정보

유전자명	GTPase HRAS GTPase HRas; H-Ras-1; Ha-Ras; Transforming protein p21; c-H-ras; p21ras; HRAS; HRAS1;
다른 이름	GTPase NRas; Transforming protein N-Ras; NRAS; HRAS1; GTPase KRas; K-Ras 2; Ki-Ras; c-K-ras; c-Ki-ras; GTPase KRas; KRAS; KRAS2, RASK2; HRAS
유전자 ID	-
SwissProt ID	P01112
면역원	인간 HRAS 에서 유래한 합성 펩타이드

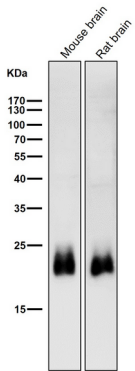
배경

Ras 단백질은 전신 활성에 관여한다. Ras 단백질은 GDP/GTP 에 결합하고, 이 GTPase 활성을 가지고 있다.

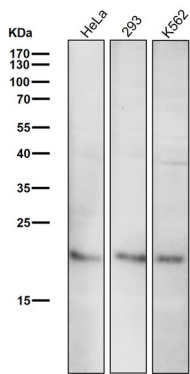
연구 분야

-

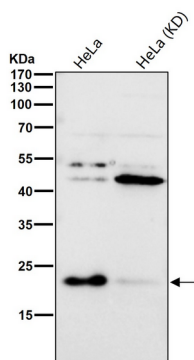
이미지 데이터



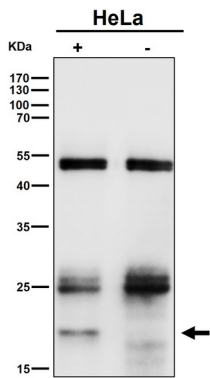
도래인살에서 시간용1:2K 확인항를 사용한다



도래인살에서 시간용1:2K 확인항를 사용한다



도래인살에서 시간용1:1K 확인항를 사용한다



항체 1:50 로 희석하여 면역침전(IP) 분석을 하였다. (wb 는 1:6K 로 희석)