

**제품명: NGF** 토끼 단클론 항체

**카탈로그 번호: AMRe83718**

연구용 전용

## 요약

설명	재조합 토끼 단클론 항체
숙주	토끼
적용	WB, IHC, ICC/IF, ICC
반응성	인간 쥐 생체
결합	비결합
변형	수정치 없음
아이소타입	IgG
클론성	단클론
형태	액체
농도	0.34mg/ml. 본 제품의 농도는 재조비에 따라 다를 수 있습니다.
Storage	Aliquot 하여 $-20^{\circ}\text{C}$ 에 보관 (12 개월 유효). 냉동/해동 반복을 피하십시오.
Shipping	Ice bags
버퍼	0.05% 아지다티움, 0.05% 보오단백질 및 50% 글리세롤 함유된 PBS 용액에 정제된 항체
정제	천상정제

## 적용

희석 비율	WB 1:1000-1:2000, IHC 1:100-1:200, ICC/IF 1:50-1:200, ICC 1:50-1:200
분자량	27 kDa

## 항원 정보

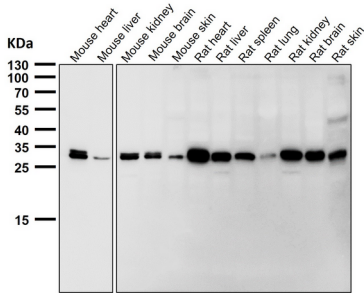
유전자명	NGF
다른 이름	NGF; Beta-NGF; HSN5; MGC161426; MGC161428; NGFB; proNGF;; beta NGF
유전자 ID	-
SwissProt ID	P01138
면역원	인간 NGF 에서 유래한 항원입니다.

## 배경

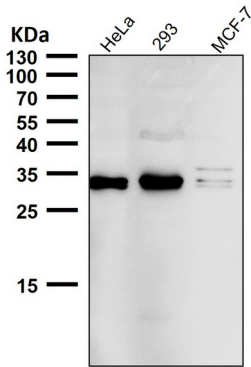
신경생장 인자는 교감 신경계와 감각 신경계 발달에 중요하며

## 연구 분야

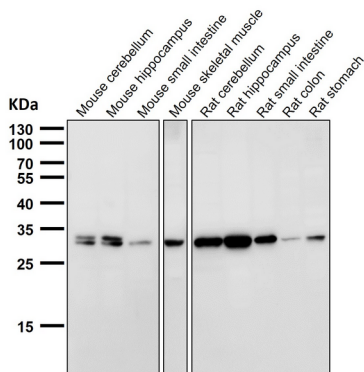
## 이미지 데이터



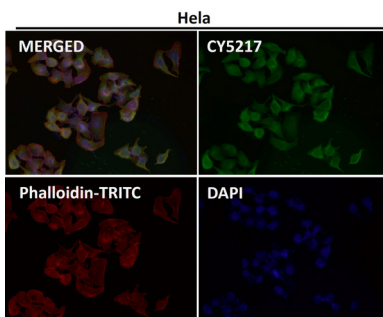
도리온소염에서 시간용1:1K 확인항를시험하다



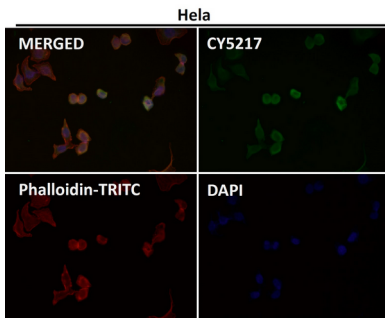
도리온소염에서 시간용1:1K 확인항를시험하다



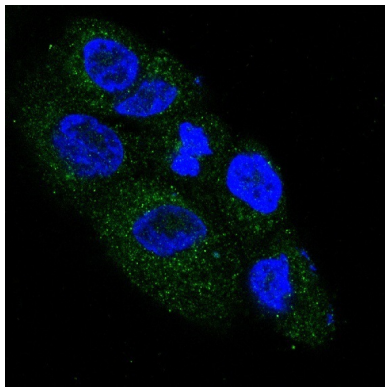
도리온소염에서 시간용1:1K 확인항를시험하다



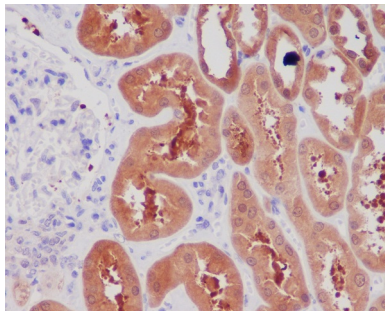
항를1:50 로확인면항를분을실하였다



항체 1:150 으로 하이드로콜로이드를 실하였다



NGF 항체 1:1000 으로 SH-SY5Y 세포에 염색하였다



파란에 염색된 신장 조직에 대한 NGF 항체 1:1000 으로 염색하였다