

제품명: TMF 토끼 단클론 항체

카탈로그 번호: AMRe83717

연구용 전용

요약

설명	재조합 토끼 단클론 항체
숙주	묘
적용	WB, ICC
반응성	인간
결합	비결합
변형	수정치 없음
아이소타입	IgG
클론성	단클론
형태	액체
농도	-
Storage	Aliquot 하여 -20°C 에 보관(12 개월 유효). 냉동/해동 반복을 피하십시오.
Shipping	Ice bags
버퍼	0.05% 아지다티움 0.05% 보오단백질 및 50% 글리세롤 함유된 PBS 용액에 정제된 항체
정제	천상정제

적용

희석 비율	WB 1:1000-1:2000, ICC 1:50-1:200
분자량	Calculated MW: 123 kDa ; Observed MW: 160 kDa

항원 정보

유전자명	TMF
다른 이름	ARA160; TMF; Tmf1;;TATA element modulatory factor
유전자 ID	-
SwissProt ID	P82094
면역원	인간 TATA 요소 조절 인자 유전자 유래 항원 펩타이드

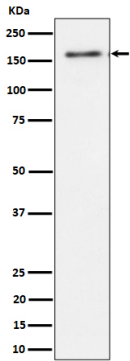
배경

인간 TATA 요소 조절 인자 유전자(TBP)에 의한 전사 활성을 억제한다. STAT3 분리를 포함하여 인종에서 글리세롤 글리세롤이 두 가지 RAB6 의정형 승과정에 중추 역할을 할 수 있다. 또한 HIV-1 TATA 서열 결합에 TATA 결합 단백질(TBP)에 의한 전사 활성을 억제한다.

연구 분야

-

이미지 데이터



HeLa 세포에서 TMF 발현에 대한 단백질 분석