

제품명: Pax2 토끼 단클론 항체

카탈로그 번호: AMRe83716

연구용 전용

요약

설명	재조합 토끼 단클론 항체
숙주	토끼
적용	WB, IHC, FC
반응성	인간 쥐
결합	비결합
변형	수정치 없음
아이소타입	IgG
클론성	단클론
형태	액체
농도	0.38mg/ml. 본 제품 농도는 재조비에 따라 다를 수 있습니다.
Storage	Aliquot 하여 -20°C 에 보관 (12 개월 유효). 냉동/해동 반복을 피하십시오.
Shipping	Ice bags
버퍼	0.05% 아지다 트루름, 0.05% 보오 단백질 및 50% 글세롤 함유된 PBS 용액에 정제된 형태
정제	천상 정제

적용

희석 비율	WB 1:1000-1:2000, IHC 1:100-1:200, FC 1:20-1:100
분자량	45 kDa

항원 정보

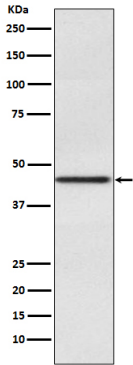
유전자명	Pax2
다른 이름	PAX2; Paired box protein Pax-2; PAX2
유전자 ID	-
SwissProt ID	Q02962
면역원	인간 PAX2 에피토폴리펩티드

배경

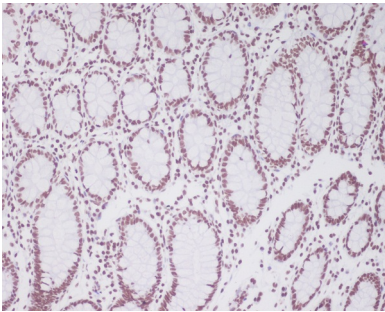
생체 분자에 결합할 수 있는 전사 인자 박스 2는 중간 계층에 중요한 역할을 한다.

연구 분야

이미지 데이터



인태아신장용물에서 Pax2 발현에 대한 웨스턴 블롯 분석



Pax2 항체를 이용하여 태아 신장 조직의 면역조직화학 분석