

제품명: MHC 클래스 I 토끼 단클론 항체

카탈로그 번호: AMRe83715

연구용 전용

요약

설명	재조합 MHC 클래스 I 항체
숙주	토끼
적용	WB, IHC, ICC/IF, ICC, FC, IP
반응성	인간
결합	비결합
변형	수정치 없음
아이소타입	IgG
클론성	단클론
형태	액체
농도	0.53mg/ml. 본 제품의 농도는 재분배에 따라 다를 수 있습니다.
Storage	Aliquot 하여 -20°C 에 보관 (12 개월 유효). 냉동/해동 반복을 피하십시오.
Shipping	Ice bags
버퍼	0.05% 아지다티움, 0.05% 보르나트, 50% 글리세롤 함유 PBS 용액에 정제된 항체
정제	천상정제

적용

희석 비율	WB 1:1000-1:2000, IHC 1:100-1:200, ICC/IF 1:50-1:200, ICC 1:50-1:200, FC 1:20-1:100, IP 1:20-1:50
분자량	41 kDa

항원 정보

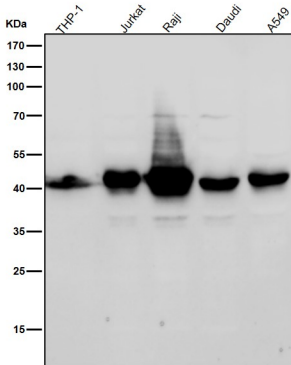
유전자명	MHC class I
다른 이름	Aw-68; HLA class I histocompatibility antigen, A-28 alpha chain; MHC class I antigen A*68; HLA-A; MHC class I antigen HLA A heavy chain;; HLA A
유전자 ID	-
SwissProt ID	P01891
면역원	인간 HLA A 에피토폴립이드

배경

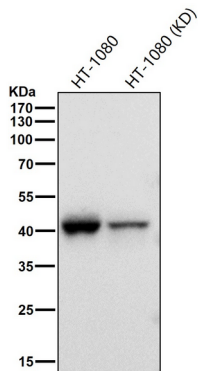
항원제거분자(MHCI(주요조직항원복합체클래스 I))는 B2M/비2M 이 두 단백질을 포함하여 주조직항원 복합체를 형성하여 세포내 및 세포외 공간을 항원제거 분자(HLA-A 제형) CD8 양성 세포의 알파벳 T 세포 수용체(TCR)에 의해 인식되어 암과 관련된 세포를 제거하는 항원제거 분자면역반응을 유도한다.

연구 분야

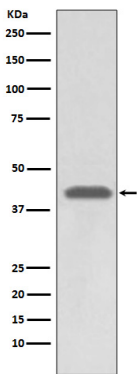
이미지 데이터



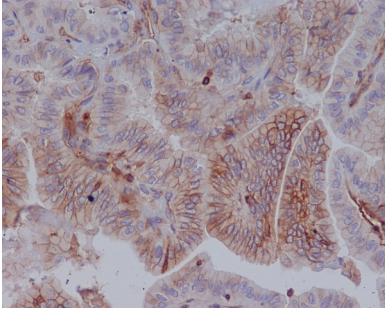
도래온셀에서 시간용 1:2K 확인항를 사용한다.



도래온셀에서 시간용 1:1K 확인항를 사용한다.



A549 세포용에서 MHC 클래스 I 발현에 대한 웨스턴 블롯 분석



과민성 القول염(감염성) 조직에 대한 MHC 1 형질표이형 면역조직화학분석