

제품명: TRAM2 토끼 단클론 항체

카탈로그 번호: AMRe83714

연구용 전용

요약

설명	재조합토끼단클론항체
숙주	표기
적용	WB
반응성	인간 쥐 생체
결합	비결합
변형	수정치 없음
아이소타입	IgG
클론성	단클론
형태	액체
농도	-
Storage	Aliquot 하여 -20°C 에 보관(12개월 유효). 냉동/해동 반복을 피하십시오.
Shipping	Ice bags
버퍼	0.05% 아지다티륨 0.05% 보오단백질 및 50% 글리세롤 함유된 PBS 용액에 정제된 형태
정제	천상정제

적용

희석 비율	WB 1:1000-1:2000
분자량	43 kDa

항원 정보

유전자명	TRAM2 KIAA0057;TRAM like protein;Tram2;Translocating chain associating membrane protein
다른 이름	2;Translocation associated membrane protein 2 ;TRAM2
유전자 ID	-
SwissProt ID	Q15035
면역원	인간 TRAM2 에서 유래한 합성 펩타이드

배경

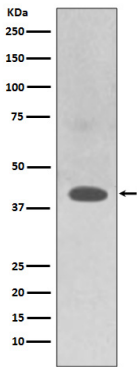
제형은 글리세롤이 함유된 PBS 용액에 정제된 형태입니다. ER Ca²⁺ 펌프 SERCA2B 의 활성과 관련된 역할을 연구할 수 있습니다. 이러한 연구는 글리세롤 함유 유역 Ca²⁺ 농도를 증가시킬 수 있으며 높은 Ca²⁺ 농도는 글리세롤이 함유된

이 분자 프로브는 TM4SF20 의 첫 번째 막 통과 N-말단 ER 내로 재투입되는 데 필요하며, 쥐 대장암 (RAT) 에 대한 세포 마커로 사용할 수 있습니다.

연구 분야

-

이미지 데이터



HepG2 세포 용출액에서 TRAM2 발현에 대한 웨스턴 블롯 분석