

제품명: 탈린 2 토끼 단클론 항체

카탈로그 번호: AMRe83713

연구용 전용

요약

설명	재조합 토끼 단클론 항체
숙주	표기
적용	WB
반응성	인간 쥐 생체
결합	비결합
변형	수정치 없음
아이소타입	IgG
클론성	단클론
형태	액체
농도	-
Storage	Aliquot 하여 -20°C 에 보관(12 개월 유효). 냉동/해동 반복을 피하십시오.
Shipping	Ice bags
버퍼	0.05% 아지드 트롬 0.05% 보르나트 질산 50% 글리세롤 함유 PBS 용액 정제된 항체
정제	천상 정제

적용

희석 비율	WB 1:1000-1:2000
분자량	Calculated MW: 272 kDa ; Observed MW: 270 kDa

항원 정보

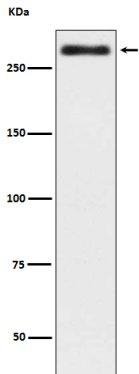
유전자명	Talin2
다른 이름	DKFZp451B1011; ILWEQ; Talin-2; talin2; TLN 2; TLN2; Talin 2
유전자 ID	-
SwissProt ID	Q9Y4G6
면역원	인간 탈린 2 에 유래한 항원 펩타이드

배경

인간 탈린 2 단백질을 연구하는 세포 접착의 주요 구성 요소로, 세포 접착에 중요한 역할을 할 수 있습니다. PIP5K1C 를 세포 접착 단백질로 연구하고, 그 기 메커니즘을 강력하게 확립합니다.

연구 분야

이미지 데이터



HeLa 세포에서 Talin 2 의 발현에 대한 웨스턴 블롯 분석