

제품명: KAP1 토끼 단클론 항체

카탈로그 번호: AMRe83709

연구용 전용

요약

| | |
|----------|--|
| 설명 | 재조합 토끼 단클론 항체 |
| 숙주 | 토끼 |
| 적용 | WB, IHC, ICC/IF, ICC, FC |
| 반응성 | 인간 조직 |
| 결합 | 비결합 |
| 변형 | 수정치 없음 |
| 아이소타입 | IgG |
| 클론성 | 단클론 |
| 형태 | 액체 |
| 농도 | 0.38mg/ml. 본 제품의 농도는 제조 배치에 따라 다를 수 있습니다. |
| Storage | Aliquot 하여 -20°C 에 보관 (12 개월 유효). 냉동/해동 반복을 피하십시오. |
| Shipping | Ice bags |
| 버퍼 | 0.05% 아지드 부름, 0.05% 보르나이트, 50% 글리세롤 함유 PBS 용액에 정제된 형태 |
| 정제 | 천상정제 |

적용

| | |
|-------|---|
| 희석 비율 | WB 1:1000-1:5000, IHC 1:100-1:200, ICC/IF 1:50-1:200, ICC 1:50-1:200, FC 1:20-1:100 |
| 분자량 | Calculated MW: 89 kDa ; Observed MW: 110 kDa |

항원 정보

| | |
|--------------|---|
| 유전자명 | KAP1 |
| 다른 이름 | E3 SUMO-protein ligase TRIM28; KRAB-associated protein 1; KAP-1; KRAB-interacting protein 1; KRIP-1; Nuclear corepressor KAP-1; KAP1; TF1B; RNF96; TIF1B; TRIM28; TIF1 beta |
| 유전자 ID | - |
| SwissProt ID | Q13263 |
| 면역원 | 인간 TIF1 벡터 유한 항원 단백질 |

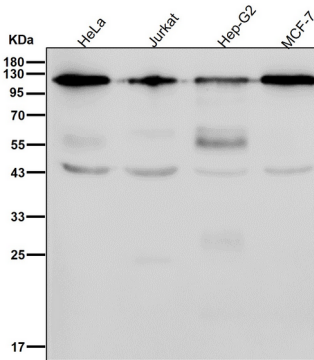
배경

KRAB 도메인 함유 유전자 단백질 (KRAB-ZFP) 의 핵 크라이스트로솜 생성 및 탈아세틸 (NuRD) 복합체와 유전자 CHD3 외핵소 H3 의 Lys-9' 위치 (H3K9me) 를 특이적으로 표적화하는 SETDB1 을 KRAB 표적 유전자 프로모터 영역으로 유전자 침묵을 매개한다. H3K9me 증가, 핵소 H3 'Lys-9' 및 Lys-14' 아세틸 (H3K9ac 및 H3K14ac) 감소, 그리고 HP1 단백질

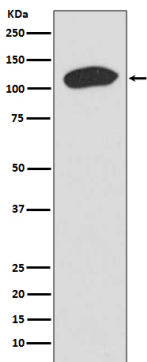
발현 조절을 조절하여 전사체를 강화합니다.

연구 분야

이미지 데이터



도래온실에서 시간당 1:5K 희석항체를 사용합니다.



HeLa 세포용량에서 KAP1 발현에 대한 위도 분석