

**제품명: GM130** 토끼 단클론 항체

**카탈로그 번호: AMRe83706**

연구용 전용

## 요약

설명	재조합토끼단클론항체
숙주	토끼
적용	WB,IHC,ICC/IF,ICC,IP
반응성	인간 쥐 생쥐 원숭이 수개
결합	비결합
변형	수정치 없음
아이소타입	IgG
클론성	단클론
형태	액체
농도	0.39mg/ml. 본제품의 농도는 재조비에 따라 다를 수 있습니다.
Storage	Aliquot 하여 $-20^{\circ}\text{C}$ 에 보관(12개월 유효). 냉동/해동 반복을 피하십시오.
Shipping	Ice bags
버퍼	0.05% 아지드 블루 0.05% 보오 단백질 및 50% 글리세롤 함유된 PBS 용액에 정제된 항체
정제	천상정제

## 적용

희석 비율	WB 1:1000-1:2000,IHC 1:100-1:200,ICC/IF 1:50-1:200,ICC 1:50-1:200,IP 1:20-1:50
분자량	Calculated MW: 113 kDa ; Observed MW: 130 kDa

## 항원 정보

유전자명	GM130
다른 이름	GM130; Gm130 autoantigen; GOLGA 2; Golga2; Golgi autoantigen; Golgin 95;;Golgin subfamily A member 2
유전자 ID	-
SwissProt ID	Q08379
면역원	인간 골지체 단백질 A 멤버 2 에 사용된 항원 펩타이드

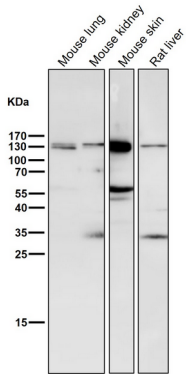
## 배경

골지체는 세포 내 소포 구조에 관여하는 것으로 증명된 분자량 113 kDa의 단일 단백질의 총 및 구성에 관여하는 골지체 아키텍처 단백질(남향막주)로 구성된 골지체 미세소관 이상 작용 세포 분열 중 골지체 분열 후 재형성에 중요하고, 이 유전자는 골지체 단백질 계열의 구성원 중 하나로 알려져 있습니다.

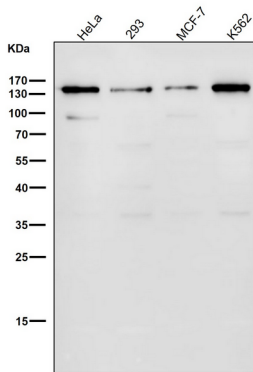
## 연구 분야

-

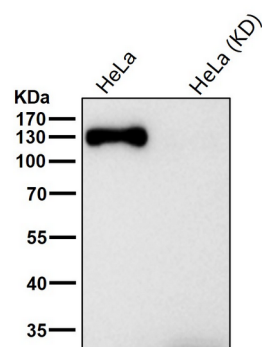
## 이미지 데이터



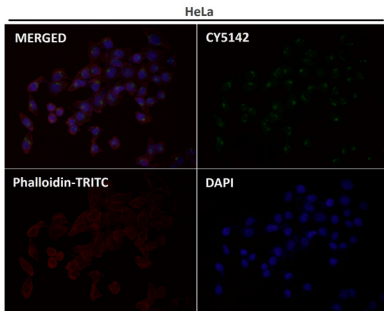
도래인살에서 시간용1:2K 확인항를사용하다



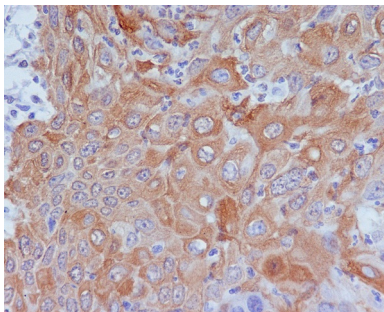
도래인살에서 시간용1:2K 확인항를사용하다



도래인살에서 시간용1:1K 확인항를사용하다



항체1:200 으로 하체면형광분을 실행했다



GM130 항체로 한 과민배양 세포를 암 조직 면역조직화학 분석