

**제품명: HIP1** 토끼 단클론 항체

**카탈로그 번호: AMRe83704**

연구용 전용

## 요약

설명	재조합 토끼 단클론 항체
숙주	토끼
적용	WB, ICC, IP
반응성	인간 쥐 생체
결합	비결합
변형	수정치 없음
아이소타입	IgG
클론성	단클론
형태	액체
농도	0.38mg/ml. 본 제품 농도는 재조비에 따라 다를 수 있습니다.
Storage	Aliquot 하여 $-20^{\circ}\text{C}$ 에 보관 (12 개월 유효). 냉동/해동 반복을 피하십시오.
Shipping	Ice bags
버퍼	0.05% 아지다 트루름, 0.05% 보오 단백질 및 50% 글리세롤 함유된 PBS 용액에 정제된 항체
정제	천상 정제

## 적용

희석 비율	WB 1:1000-1:2000, ICC 1:50-1:200, IP 1:20-1:50
분자량	116 kDa

## 항원 정보

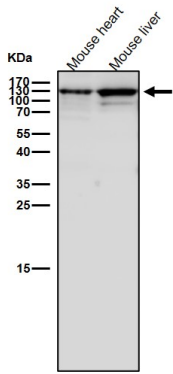
유전자명	HIP1
다른 이름	HIP 1; hip1; HIP1/PDGFRB fusion gene; HIP1 ; Huntingtin interacting protein 1;;HIP 1
유전자 ID	-
SwissProt ID	O00291
면역원	인간 HIP 1 에피토폴리프타이드

## 배경

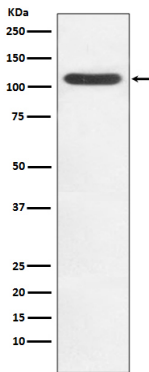
클론 단백질은 시냅스 기능에 관여하며 중추 신경계에서 NMDA 의존적 방출로 AMPA 수용체 수용을 조절한다. 또한 배아 신경 발달 실험을 조절한다.

## 연구 분야

## 이미지 데이터



도래인살에서 시간당 1:2K 확인항를 시험한다.



Jurkat 세포용액에서 HIP1의 위치를 분석