

제품명: PPP1CA+1CB 토끼 단클론 항체

카탈로그 번호: AMRe83703

연구용 전용

요약

설명	재조합 토끼 단클론 항체
숙주	토끼
적용	WB, IHC, ICC/IF, ICC, IP
반응성	인간 췌장
결합	비결합
변형	수정치 없음
아이소타입	IgG
클론성	단클론
형태	액체
농도	0.38mg/ml. 본 제품의 농도는 재조합에 따라 다를 수 있습니다.
Storage	Aliquot 하여 -20°C 에 보관 (12 개월 유효). 냉동/해동 반복을 피하십시오.
Shipping	Ice bags
버퍼	0.05% 아지다티움, 0.05% 보르나트, 50% 글리세롤 함유 PBS 용액 (정제 형태)
정제	천상정제

적용

희석 비율	WB 1:1000-1:2000, IHC 1:100-1:200, ICC/IF 1:50-1:200, ICC 1:50-1:200, IP 1:20-1:50
분자량	Calculated MW: 38,37 kDa ; Observed MW: 37 kDa

항원 정보

유전자명	PPP1CA+1CB
다른 이름	PP-1A; PP-1B; PP1A; PP1alpha; PP1B; PP1beta; PPP1A; PPP1CD; PPP1A/B
유전자 ID	-
SwissProt ID	P62136/P62140
면역원	인간 PPP1A 에피토프

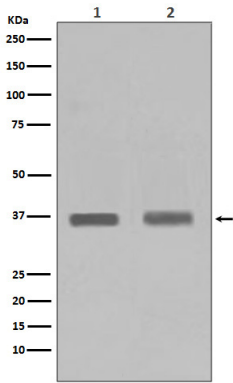
배경

200 개 이상의 조절 단백질 결합하여 백 개 생물학적 특성을 수행하는 고도로 전문화된 효소를 형성하는 단백질 캐스케이드인 단백질 인산화효소 1 (PP1)은 세포에 필수적이며 글리코겐 대사, 근육 수축 및 단백질 합성을 조절하는데 관여한다. 또한, 인산화 및 장 사슬 구성 요소에 관여한다.

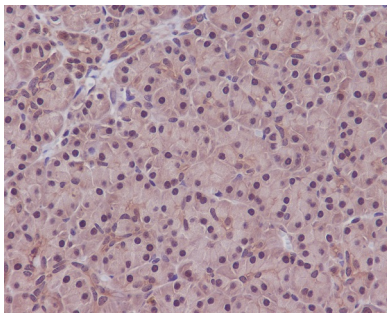
연구 분야

-

이미지 데이터



(1) Jurkat 세포용액 (2) HeLa 세포용액에 PPP1CA + PPP1CB 발현위양성 분석



과편미포탄양성 면역조직화학 PPP1CA+PPP1CB 항체사용