

제품명: ENO1 토끼 단클론 항체

카탈로그 번호: AMRe83701

연구용 전용

요약

설명	재조합 토끼 단클론 항체
숙주	토끼
적용	WB, IHC, ICC/IF, ICC, IP
반응성	인간 쥐 생체
결합	비결합
변형	수정치 없음
아이소타입	IgG
클론성	단클론
형태	액체
농도	0.38mg/ml. 본 제품의 농도는 재조비에 따라 다를 수 있습니다.
Storage	Aliquot 하여 -20°C 에 보관(12 개월 유효). 냉동/해동 반복을 피하십시오.
Shipping	Ice bags
버퍼	0.05% 아지다 트루름, 0.05% 보오 단백질 및 50% 글리세롤 함유된 PBS 용액에 정제된 항체
정제	천상 정제

적용

희석 비율	WB 1:1000-1:2000, IHC 1:100-1:200, ICC/IF 1:50-1:200, ICC 1:50-1:200, IP 1:20-1:50
분자량	47 kDa

항원 정보

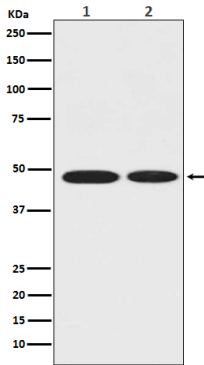
유전자명	ENO1
다른 이름	ENO1; ENO1L1; MBP-1; MPB1; NNE; PPH;; ENO1
유전자 ID	-
SwissProt ID	P06733
면역원	인간 ENO1 에 사용된 항원 펩타이드

배경

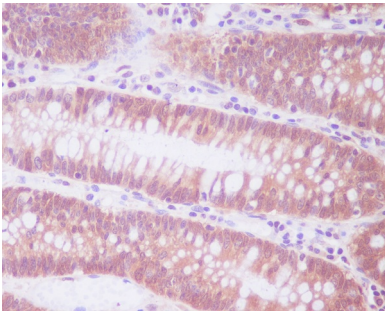
해당 효소는 2-포스포에탄올산 포스포키나아제를 인산화시키는 역할을 합니다. 해당 효소는 장 조직에서 높은 농도로 발현되며, 암 연구에 중요한 표적입니다.

연구 분야

이미지 데이터



(1)MCF-7 전체 세포 용출물 (2)주사 조직 용출물에서 ENO1 의 웨스턴 블롯 분석



ENO1 항체를 이용한 인체 암 조직의 면역조직화학 분석