

제품명: MRRF 토끼 단클론 항체

카탈로그 번호: AMRe83697

연구용 전용

요약

설명	재조합 토끼 단클론 항체
숙주	표기
적용	WB, IHC
반응성	인간 쥐
결합	비결합
변형	수정치 없음
아이소타입	IgG
클론성	단클론
형태	액체
농도	0.55mg/ml. 본 제품의 농도는 재조합에 따라 다를 수 있습니다.
Storage	Aliquot 하여 -20°C 에 보관 (12 개월 유효). 냉동/해동 반복을 피하십시오.
Shipping	Ice bags
버퍼	0.05% 아지드 트롬, 0.05% 보르나이트 및 50% 글리세롤 함유된 PBS 용액에 정제된 항체
정제	천상정제

적용

희석 비율	WB 1:1000-1:2000, IHC 1:100-1:200
분자량	Calculated MW: 29 kDa ; Observed MW: 24 kDa

항원 정보

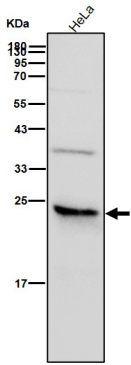
유전자명	MRRF
다른 이름	MRFF; MTRRF; Ribosome recycling factor, mitochondrial; RRF;; MRRF
유전자 ID	-
SwissProt ID	Q96E11
면역원	인간 MRRF 에 사용된 합성 펩타이드

배경

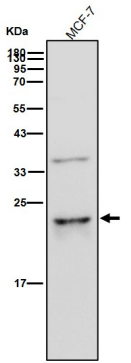
미토콘드리아 단백질 합성 중시 메커니즘 RNA 루터라를 분해하는 역할을 합니다. GFM2 외핵에서 용해된 리보솜 단백질 복합체를 해하여 미토콘드리아 리보솜 재사용을 촉진합니다.

연구 분야

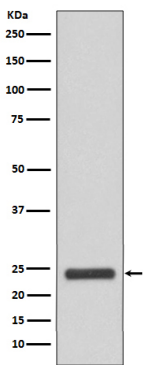
이미지 데이터



도리온스원에서 시간당 1:2K 희석항를 사용한다.



도리온스원에서 시간당 1:2K 희석항를 사용한다.



HeLa 세포용에서 MRRF 발해 대위컨트롤 분석