

제품명: SATB1 토끼 단클론 항체

카탈로그 번호: AMRe83694

연구용 전용

요약

설명	재조합 토끼 단클론 항체
숙주	토끼
적용	WB, IHC, ICC/IF, ICC, FC, IP
반응성	인간 췌장
결합	비결합
변형	수정치 없음
아이소타입	IgG
클론성	단클론
형태	액체
농도	0.38mg/ml. 본 제품의 농도는 재조비에 따라 다를 수 있습니다.
Storage	Aliquot 하여 -20°C 에 보관 (12 개월 유효). 냉동/해동 반복을 피하십시오.
Shipping	Ice bags
버퍼	0.05% 아지드 트륨, 0.05% 보르나트, 50% 글리세롤 함유 PBS 용액에 저장된 형태
정제	천상정제

적용

희석 비율	WB 1:1000-1:2000, IHC 1:100-1:200, ICC/IF 1:50-1:200, ICC 1:50-1:200, FC 1:20-1:100, IP 1:20-1:50
분자량	Calculated MW: 86 kDa ; Observed MW: 100 kDa

항원 정보

유전자명	SATB1
다른 이름	DNA binding protein SATB1; DNA-binding protein SATB1; SATB homeobox 1;; SATB1
유전자 ID	-
SwissProt ID	Q01826
면역원	인간 SATB1 에서 유래한 항원입니다.

배경

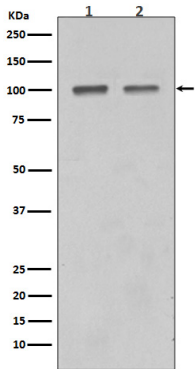
SATB1은 배발생 및 림프구에서 *Nxist* RNA 매개 억제 불활성화에 중요한 역할을 하는 유전자 침묵인자입니다. SATB1은 핵질 또는 골격 관련 영역 (KAE) 중 하나인 SATB1 결합 시열

(CSBS)에 결합하여 중기 DNA의 당안구를 인산화하는 것으로 생성된다. SATB1은 DNA의 가닥 사이 (MAR)에 결합하여 국적인 코퍼티를 생성하여 유전자 발현을 억제하고, 인산화에 의해 상에 대해 학 및 비특이적 결합을 조절하는 전사 억제제이다.

연구 분야

-

이미지 데이터



(1) 미우 흥 선 조 작 용 물 (2) Jurkat 세포 용 물 에 SATB1 의 위 단 분 른 분석

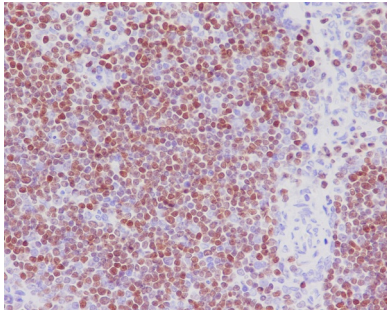


표 면 에 표 단 인 간 흥 선 의 면 조 작 용 물 (SATB1 항 체 사용)